

AZUVI

Contemporary Architecture COLLECTION 2016

AZUVI, compañía líder en el mercado nacional e internacional, comenzó su carrera en 1956 en la ciudad de Vila-real. Está considerada como una de las empresas pioneras en desarrollo tecnológico y diseño, ampliando día a día su compromiso con el cliente.

Azuvi basa su visión estratégica en la formación y motivación de su equipo humano, así como en hacer compatible el crecimiento y la rentabilidad con el respeto por el Medio Ambiente.

Un equipo muy unido que trabaja compartiendo las mismas pasiones: el arte, el buen diseño, la arquitectura, el enfoque al producto y una visión particular de la vida.

AZUVI

AZUVI, leader in the domestic and international market began its path in 1956 in the town of Vila-real. It is considered one of the pioneers in technological development and design, fostering day by day its commitment to its customers.

Azuvi's strategic vision is based on the training and motivation of its staff, as well as to reconcile growth and profitability with the respect for the environment.

A united team that works sharing the same passions: art, good design, architecture, focus on product and a particular view of life.



contents

project	p. 06
spirit	p. 14
basic	p. 24
fatima	p. 36
whites	p. 40
serena	p. 42
nova	p. 46
electra	p. 50
woodtech	p. 54
cements & stones	p. 58
marble luxury & stones	p. 62

ART 20

deco	p. 80
urban	p. 84
cubic	p. 86
stripe	p. 88

MOSAIKER

power	p. 92
beauty	p. 96
antique	p.100
stability	p.104
hemline	p.108

project

75x75 cm · 30"x30"
30x90 cm · 12"x36"

Combinadas entre sí o individualmente, las diferentes formas propuestas en C&S PROJECT invitan a crear determinados ambientes. Esta propuesta innovadora tiene cabida tanto en estancias modernas y vanguardistas, como en las más elegantes y sofisticadas.

Combinated together or individually, the different forms proposed by CORNER & SIDE PROJECT invite to create distinct environments. This innovative approach has its place in both modern and avant-garde rooms, as well as in the most elegant and sophisticated spaces.

project corner & side desert
30x90 cm · 12"x36"



project side desert
30x90 cm · 12"x36"

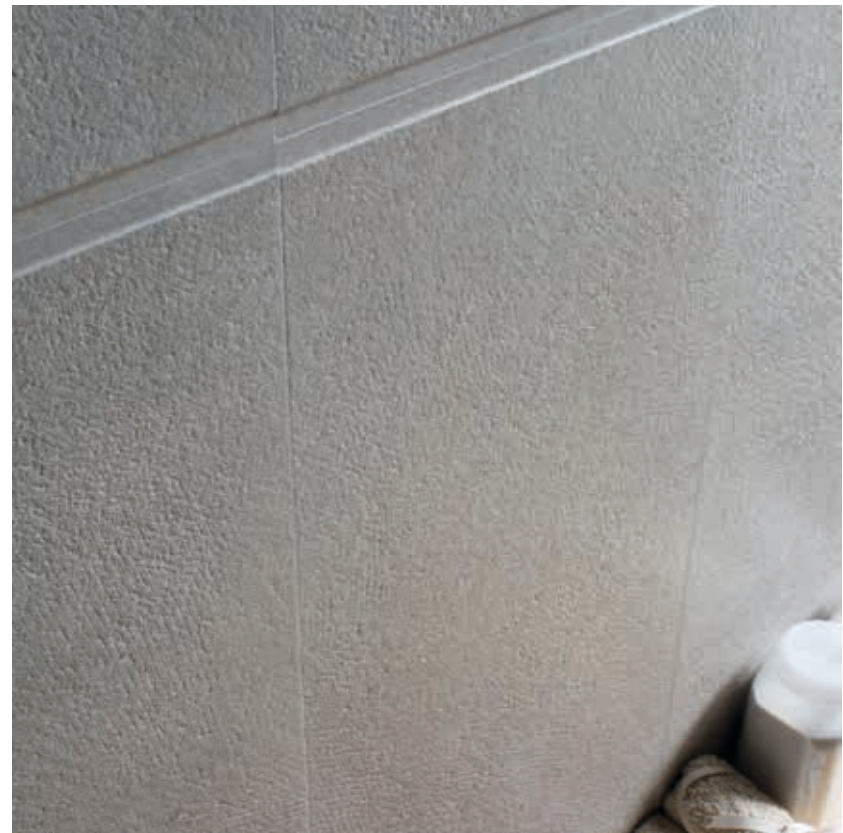


project corner & side desert
30x90 cm · 12"x36"



project corner & side grey
30x90 cm · 12"x36"

project side grey
30x90 cm · 12"x36"



colores / colours

Mate
Matt

Rectificado
Rectified

Destonificado
Shading variation

Imágenes no repetitivas
Different skill-screen effects



project desert
75x75 cm · 30"x 30" PR G-755



project grey
75x75 cm · 30"x 30" PR G-755



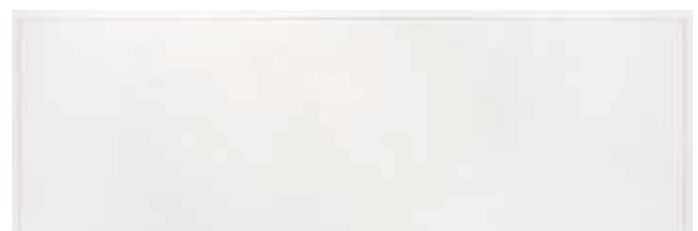
rodapié project desert / grey
7,5x75 cm · 3"x30" PR G-953



project white
30x90 cm · 12"x36" WB G-500



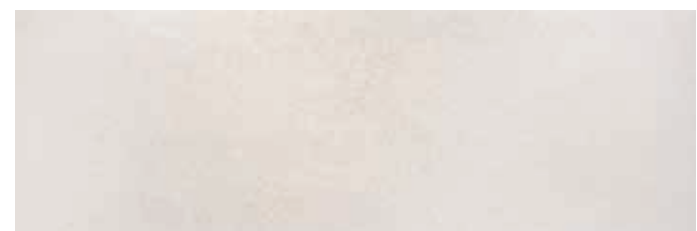
project side white
30x90 cm · 12"x36" WB G-510



project corner white
30x90 cm · 12"x36" WB G-510



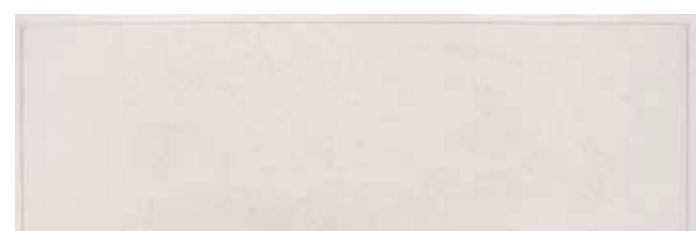
project white dec
30x90 cm · 12"x36" WB G-510



project desert
30x90 cm · 12"x36" WB G-500



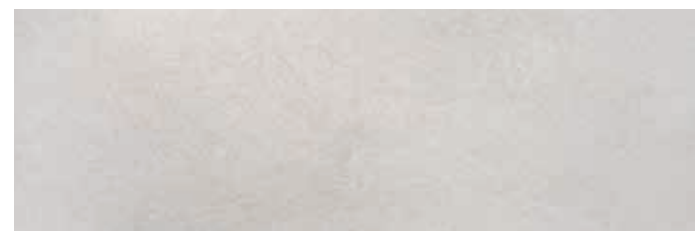
project side desert
30x90 cm · 12"x36" WB G-510



project corner desert
30x90 cm · 12"x36" WB G-510



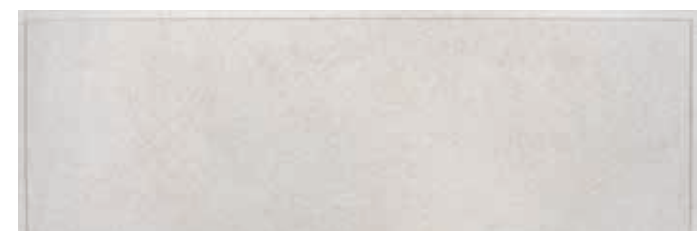
project desert dec
30x90 cm · 12"x36" WB G-510



project grey
30x90 cm · 12"x36" WB G-500



project side grey
30x90 cm · 12"x36" WB G-510



project corner grey
30x90 cm · 12"x36" WB G-510



project grey dec
30x90 cm · 12"x36" WB G-510

FORMATO SIZE	ESPEJOR THICKNESS (mm)	M ² / CAJA SQM / BOX	PIEZAS / CAJA PIECES / BOX	KG / CAJA KG / BOX	CAJAS / EUROPALLET BOXES / EUROPALLET	M ² / EUROPALLET SQM / EUROPALLET	KG / EUROPALLET ^(bruto) KG / EUROPALLET ^(gross weight)	PALLETES / CONT. 24 PALLETES / CONT. 24
75x75	10,2	1,12	2	25,5	40	45	1,040	20
75x75	10,2	—	15	20	—	—	—	—

FORMATO SIZE	ESPEJOR THICKNESS (mm)	M ² / CAJA SQM / BOX	PIEZAS / CAJA PIECES / BOX	KG / CAJA KG / BOX	CAJAS / EUROPALLET BOXES / EUROPALLET	M ² / EUROPALLET SQM / EUROPALLET	KG / EUROPALLET ^(bruto) KG / EUROPALLET ^(gross weight)	PALLETES / CONT. 24 PALLETES / CONT. 24
30x90	11	1,08	4	20	51	55,08	1,040	22

spirit

60x60 cm · 24"x24"
75x75 cm · 30"x30"
80x80 cm · 32"x32"
30x90 cm · 12"x36"

Un material sin tiempo, símbolo de la fuerza incontrolable de la naturaleza. Esta superficie interpreta en clave actual la sencillez de los materiales pétreos.
Cinco formatos con cinco superficies diferentes perfectamente integradas con una misma filosofía de elegancia.

*A material without time, a symbol of the uncontrollable force of nature. This surface interprets the simplicity of stony materials.
Five formats with five different surfaces perfectly integrated within the same philosophy of elegance.*



spirit grey
75x75 cm · 30"x30"



spirit silver polished
80x80 cm · 32"x32"



spirit grey
spirit grey dec
30x90 cm · 12"x36"

spirit basalt polished
80x80 cm · 32"x32"



spirit silver
spirit silver dec
30x90 cm · 12"x36"



spirit grey
75x75 cm · 30"x30"



spirit silver dec
30x90 cm · 12"x36"



spirit silver
75x75 cm · 30"x30"



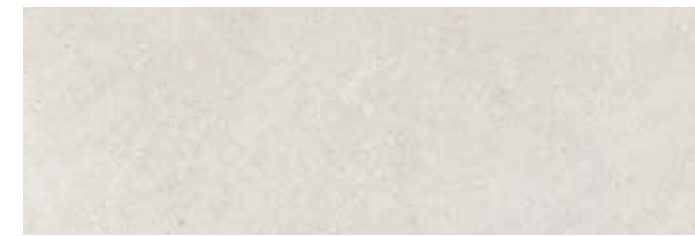
spirit silver matt G-750
75x75 cm · 30"x30"

Mate
Matt



spirit silver polished G-600
60x60 cm · 24"x24"
80x80 cm · 32"x32"

Pulido
Polished
ISO 10545-13
GLB-GHC



spirit silver G-500
30x90 cm · 12"x36"



spirit silver dec G-510
30x90 cm · 12"x36"

Rectificado
Rectified
Satinado
Satin



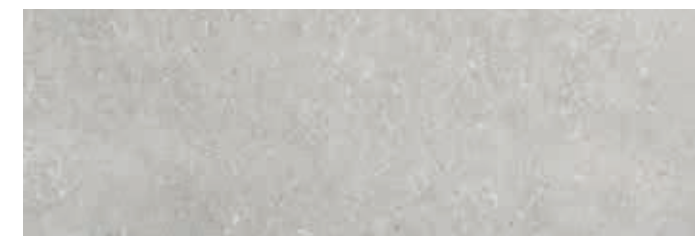
spirit grey matt G-750
75x75 cm · 30"x30"

Mate
Matt



spirit grey polished G-600
60x60 cm · 24"x24"
80x80 cm · 32"x32"

Pulido
Polished
ISO 10545-13
GLB-GHC



spirit grey G-500
30x90 cm · 12"x36"



spirit grey dec G-510
30x90 cm · 12"x36"

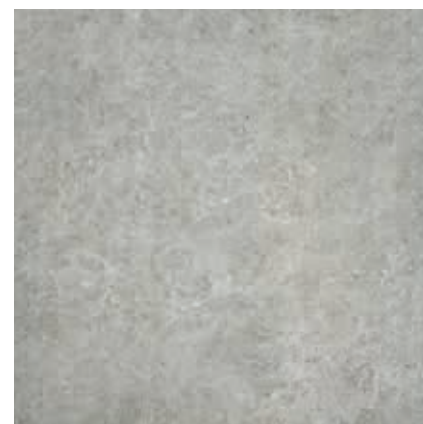
Rectificado
Rectified
Satinado
Satin

Disponibile Spirit Grey en 30x60cm porcelánico /12"x24"
Available Spirit Grey in 30x60cm porcelain /12"x24"



rodapié spirit silver / grey / basalt G-952
7,5x60 cm · 3"x24"
7,5x75 cm · 3"x30"
7,5x80 cm · 3"x32"

G-953
G-954



spirit basalt polished G-600
60x60 cm · 24"x24"
80x80 cm · 32"x32"

Pulido
Polished
ISO 10545-13
GLB-GHC



spirit basalt G-500
30x90 cm · 12"x 36"



spirit basalt dec G-510
30x90 cm · 12"x 36"

Rectificado
Rectified
Satinado
Satin

FORMATO SIZE	ESPEJOR THICKNESS (mm)	M ² / CAJA SQM / BOX	PIEZAS / CAJA PIECES / BOX	KG / CAJA KG / BOX	CAJAS / EUROPALLET BOXES / EUROPALLET	M ² / EUROPALLET SQM / EUROPALLET	KG / EUROPALLET (bruto) KG / EUROPALLET (gross weight)	PALLETES / CONT. 24 PALLETES / CONT. 24
60x60	10	1,44	4	33	40	57,60	1,312	20
75x75	10,2	1,12	2	25,5	40	45	1,040	20
80x80	11,5	1,28	2	32,2	36	46,08	1,187	20
7,5x60	10	—	15	15	—	—	—	—
7,5x75	10,2	—	15	20	—	—	—	—
7,5x80	11,5	—	15	25	—	—	—	—

FORMATO SIZE	ESPEJOR THICKNESS (mm)	M ² / CAJA SQM / BOX	PIEZAS / CAJA PIECES / BOX	KG / CAJA KG / BOX	CAJAS / EUROPALLET BOXES / EUROPALLET	M ² / EUROPALLET SQM / EUROPALLET	KG / EUROPALLET (bruto) KG / EUROPALLET (gross weight)	PALLETES / CONT. 24 PALLETES / CONT. 24
30x90	11	1,08	4	20	51	55,08	1,040	22

basic

60x60 cm · 24"x24"
75x75 cm · 30"x30"
80x80 cm · 32"x32"
30x90 cm · 12"x36"

Tradición y vida nueva son las características de un producto cuya superficie suave y arrolladora combina memoria y actualidad. Diferentes texturas que se pueden mezclar en un delicado desequilibrio aparente. Combinaciones nuevas cautivadoras y meditadas.

Tradition and new life are the characteristics of a product whose smooth and overwhelming surface combines distant memories and present thoughts. Different textures that can be mixed into a delicate imbalance with captivating, meditated new combinations.



basic taupe polished
80x80 cm · 32"x32"

basic steel
basic steel dec
30x90 cm · 12"x36"



basic steel polished
80x80 cm · 32"x32"



basic taupe matt
75x75 cm · 30"x30"



basic taupe
30x90 cm · 12"x36"



basic steel dec
30x90 cm · 12"x36"

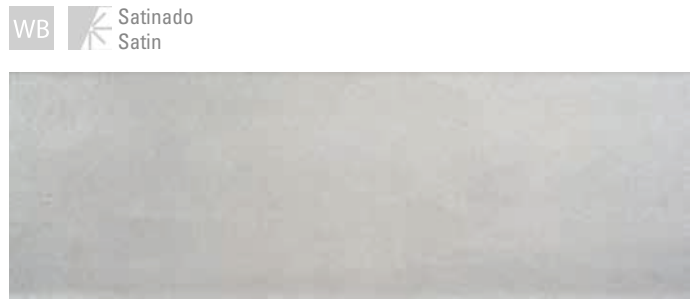


basic steel matt
75x75 cm · 30"x30"



basic moka matt
75x75 cm · 30"x30"

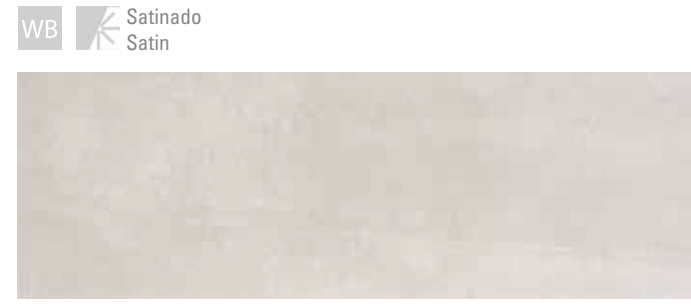




basic steel 30x90 cm · 12"x36" G-510



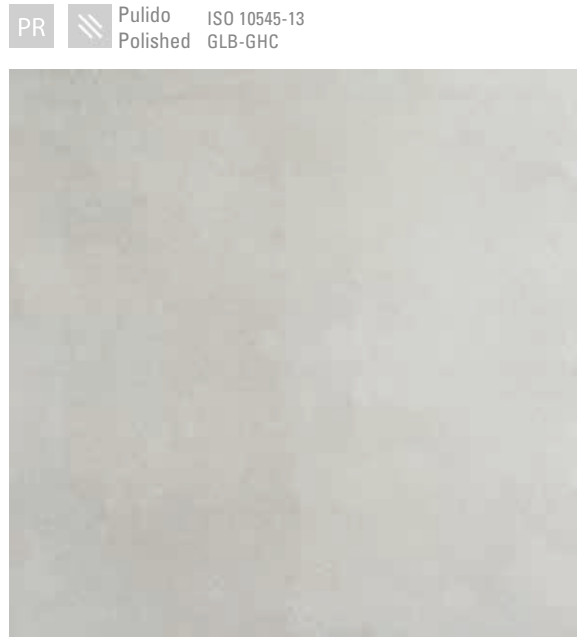
basic steel dec 30x90 cm · 12"x36" G-510



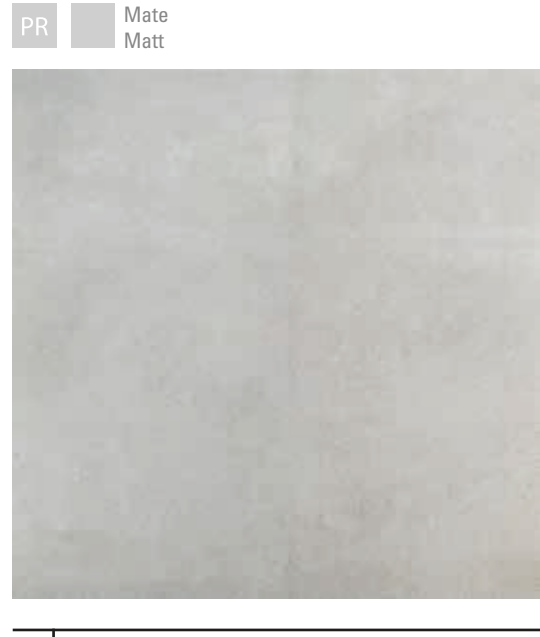
basic taupe 30x90 cm · 12"x 36" G-510



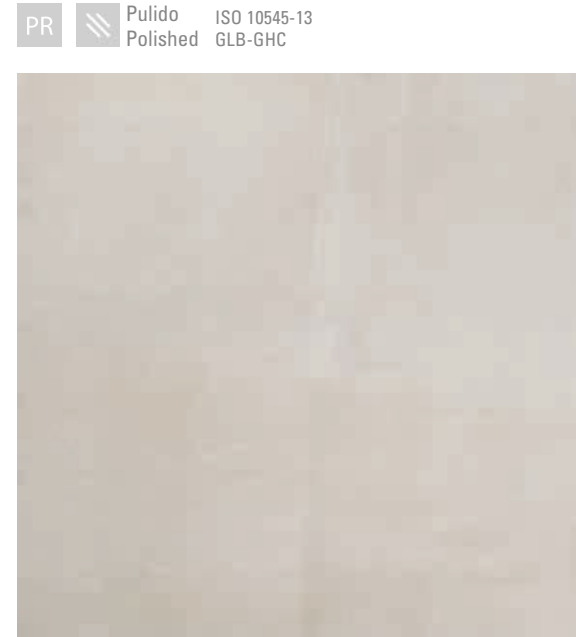
basic taupe dec 30x90 cm · 12"x 36" G-510



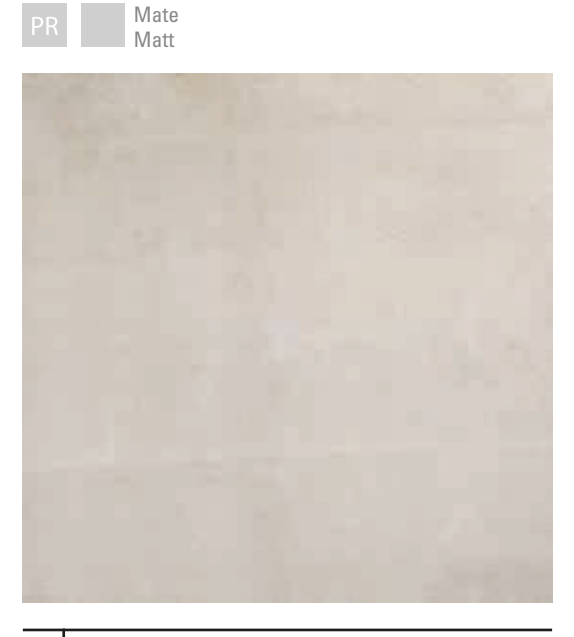
basic steel polished 80x80 cm · 32"x32" G-800



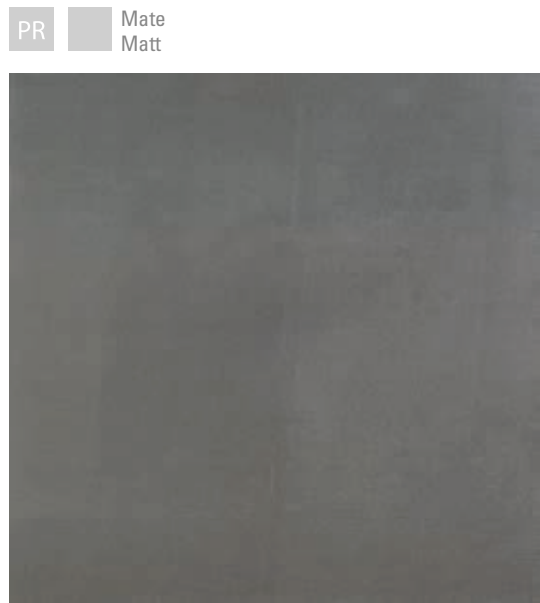
basic steel matt 75x75 cm · 30"x30" G-750



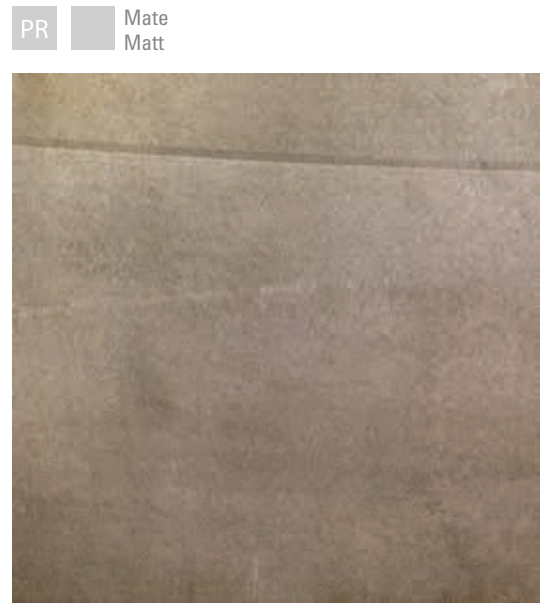
basic taupe polished 80x80 cm · 32"x32" G-800



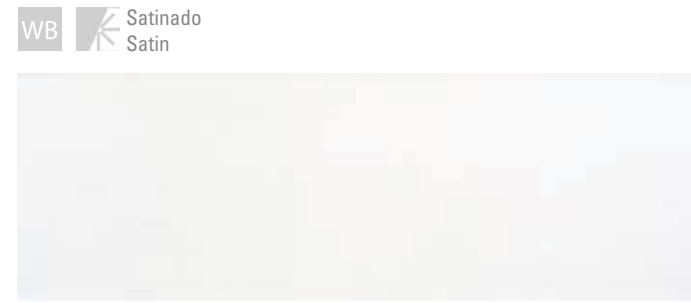
basic taupe matt 75x75 cm · 30"x 30" G-750



basic plomb matt 75x75 cm · 30 "x 30" G-750



basic moka matt 75x75 cm · 30"x 30" G-750



basic white 30x90 cm · 12"x 36" G-510



basic white dec 30x90 cm · 12"x 36" G-510



rodapié basic steel / taupe / plomb / moka 7,5x75 cm · 3"x30" G-953
7,5x80 cm · 3"x32" G-954

FORMATO / SIZE	ESPEJOR / THICKNESS (mm)	M ² / CAJA / SQM / BOX	PIEZAS / CAJA / PIECES / BOX	KG / CAJA / KG / BOX	CAJAS / EUROPALLET / BOXES / EUROPALLET	M ² / EUROPALLET / SQM / EUROPALLET	KG / EUROPALLET (bruto) / KG / EUROPALLET (gross weight)	PALLETS / CONT. 24
30x90	11	1,08	4	20	51	55,08	1.040	22

FORMATO / SIZE	ESPEJOR / THICKNESS (mm)	M ² / CAJA / SQM / BOX	PIEZAS / CAJA / PIECES / BOX	KG / CAJA / KG / BOX	CAJAS / EUROPALLET / BOXES / EUROPALLET	M ² / EUROPALLET / SQM / EUROPALLET	KG / EUROPALLET (bruto) / KG / EUROPALLET (gross weight)	PALLETS / CONT. 24
75x75	10,2	1,12	2	25,5	40	45	1.040	20
80x80	11,5	1,28	2	32,2	36	46,08	1.187	20
75x75	10,2	—	15	20	—	—	—	—
75x80	11,5	—	15	25	—	—	—	—

fatima

30x90 cm · 12"x36"

Un material pétreo que mantiene su espíritu original y natural en cada uno de sus matices. Cuatro tonalidades expresan a través de sus diferentes formas una filosofía actual de elegancia y distinción.

A stony material that maintains its and natural spirit in each of its nuances. Four shades expressing through its different forms a current philosophy of elegance and distinction.



fatima mud
fatima bone
buril greige
multistone bone
30x90 cm · 12"x36"
legno antico
15x90 cm · 6"x36"



fatima bone
multifatima
30x90 cm · 12"x36"

colores / colours

WB

Satinado
Satin

Rectificado
Rectified



fatima bone G-500
30x90 cm · 12"x 36"



buril bone G-510
30x90 cm · 12"x36"



multistone bone G-510
30x90 cm · 12"x36"



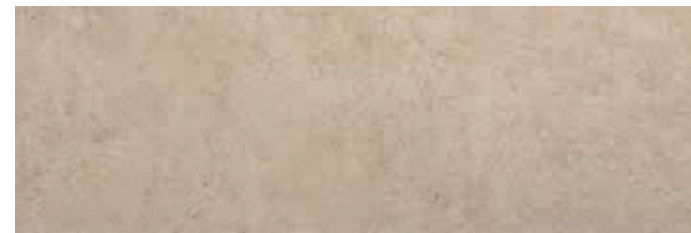
fatima mud G-500
30x90 cm · 12"x 36"



buril mud G-510
30x90 cm · 12"x36"



multistone mud G-510
30x90 cm · 12"x36"



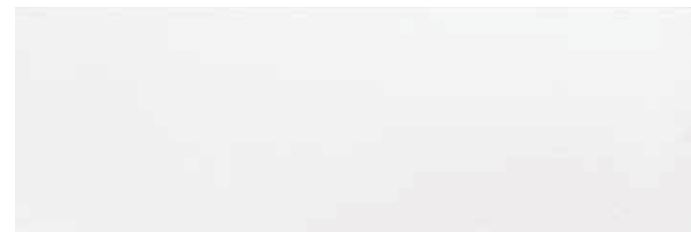
fatima greige G-500
30x90 cm · 12"x 36"



buril greige G-510
30x90 cm · 12"x36"



multistone greige G-510
30x90 cm · 12"x36"



fatima white G-500
30x90 cm · 12"x36"



buril white G-510
30x90 cm · 12"x36"



multistone white G-510
30x90 cm · 12"x36"



lineal white G-510
30x90 cm · 12"x36"



multistone ash G-510
30x90 cm · 12"x36"



multistone black G-510
30x90 cm · 12"x36"



multifatima G-510
30x90 cm · 12"x36"

FORMATO SIZE	ESPEJOR THICKNESS (mm)	M ² / CAJA SQM / BOX	PIEZAS / CAJA PIECES / BOX	KG / CAJA KG / BOX	CAJAS / EUROPALLET BOXES / EUROPALLET	M ² / EUROPALLET SQM / EUROPALLET	KG / EUROPALLET KG / EUROPALLET	PALLETS / CONT. 24 PALLETS / CONT. 24
30x90	11	1,08	4	20	51	55,08	1,040	22



fatima white
multistone white
30x90 cm · 12"x36"

whites

30x90 cm · 12"x36"

Blanco, luminoso y puro, satinado y brillante. Volúmenes que proyectan suaves guiños acariciados por la luz. Combinado con grises y negros, intensos y elegantes, se traducen en un lenguaje arquitectónico universal.

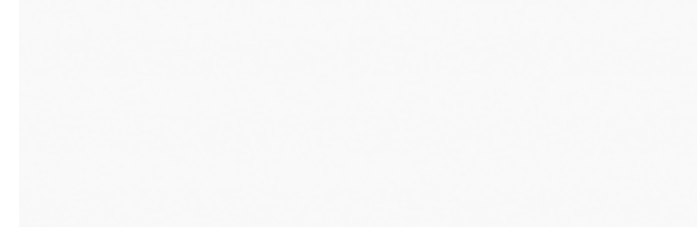
White, luminous and pure, satin and bright. Volumes projecting soft winks caressed by light. Combined with grey and black, intense and elegant, they translate into a universal architectural language.

multistone black
multistone ash
30x90 cm · 12"x36"

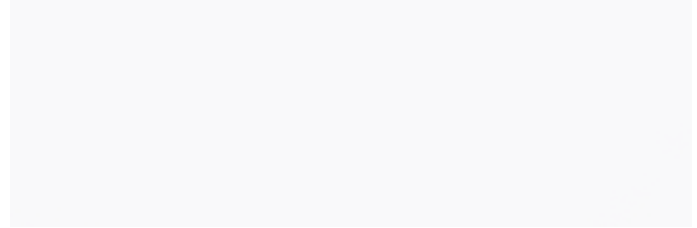
colores / colours

WB

Rectificado
Rectified



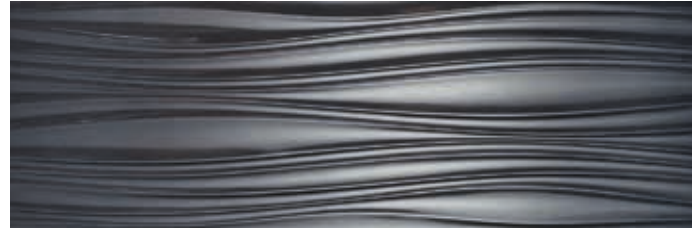
● azahar matt
30x90 cm · 12"x36" Mate
Matt G-500



● azahar
30x90 cm · 12"x36" Brillo
Glossy G-500



● ondas white
30x90 cm · 12"x36" Brillo
Glossy G-510



● ondas black
30x90 cm · 12"x36" Brillo
Glossy G-510



● multistone ash
30x90 cm · 12"x36" Satinado
Satin G-510



● multistone black
30x90 cm · 12"x36" Satinado
Satin G-510

FORMATO SIZE	ESPESOR THICKNESS (mm)	M ² / CAJA SQM / BOX	PIEZAS / CAJA PIECES / BOX	KG / CAJA KG / BOX	CAJAS / EUROPALLET BOXES / EUROPALLET	M ² / EUROPALLET SQM / EUROPALLET	KG / EUROPALLET		PALLETS / CONT. 24 PALLETS / CONT. 24
							(bruto)	(gross weight)	
30x90	11	1,08	4	20	51	55,08	1.040		22

serena

25x60 cm · 9,8"x24"

Piedra antigua y rica en historia adaptada a un entorno moderno y confortable.
Tonos neutros para un entorno actual donde tradición y modernidad conviven en armonía y sin obstáculos.

*Ancient Stone with a rich history adapted to a modern and comfortable environment.
Neutral tones for a current environment where tradition and modernity coexist unhindered and in harmony.*



serena bone
serena stone mud
25x60 cm · 9,8"x24"



serena white
serena stone white
25x60 cm · 9,8"x24"



serena bone
serena dune
25x60 cm · 9,8"x24"

colores / colours

RB

Satinado
Satin



serena white G-250
25x60 cm · 9,8"x 24"



serena stone white G-255
25x60 cm · 9,8"x 24"



serena bone G-250
25x60 cm · 9,8"x 24"



serena stone bone G-255
25x60 cm · 9,8"x 24"



serena mud G-250
25x60 cm · 9,8"x 24"



serena stone mud G-255
25x60 cm · 9,8"x 24"



serena dune G-255
25x60 cm · 9,8"x 24"

FORMATO	ESPESOR	M ² / CAJA	PIEZAS / CAJA	KG / CAJA	CAJAS / EUROPALLET	M ² / EUROPALLET	KG / EUROPALLET (bruto)	PALLETS / CONT. 24
SIZE	THICKNESS (mm)	SQM / BOX	PIECES / BOX	KG / BOX	BOXES / EUROPALLET	SQM / EUROPALLET	KG / EUROPALLET (gross weight)	PALLETS / CONT. 24
25x60	10	1,05	7	19	64	67,2	1.232	20

nova

25x60 cm · 9,8"x24"

De estilo sencillo, Nova de Azuvi es un material de colores neutros que mantiene el mismo grado de estructura y variabilidad de la piedra natural.

Simple style, Nova by Azuvi is a material of neutral colours maintaining the same structure and variability like a natural stone, solidity and uniformity.

nova grey
nova brick
25x60 cm · 9,8"x24"





nova silver
nova stone grey
25x60 cm · 9,8"x24"





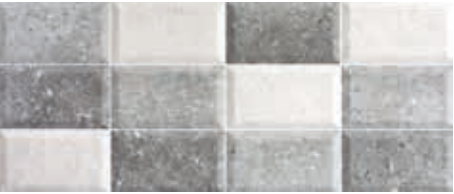


nova stone grey
25x60 cm · 9,8"x24"

colores / colours

RB

Satinado
Satin

																			
<p>● nova silver 25x60 cm · 9,8"x 24"</p> <p>G-250</p>	<p>● nova stone silver 25x60 cm · 9,8"x 24"</p> <p>G-255</p>																		
																			
<p>● nova grey 25x60 cm · 9,8"x 24"</p> <p>G-250</p>	<p>● nova stone grey 25x60 cm · 9,8"x 24"</p> <p>G-255</p>																		
																			
<p>● nova brick 25x60 cm · 9,8"x 24"</p> <p>G-255</p>																			
<table border="1"> <thead> <tr> <th>FORMATO SIZE</th> <th>ESPESOR THICKNESS (mm)</th> <th>M²/ CAJA SQM / BOX</th> <th>PIEZAS / CAJA PIECES / BOX</th> <th>KG / CAJA KG / BOX</th> <th>CAJAS / EUROPALLET BOXES / EUROPALLET</th> <th>M² / EUROPALLET SQM / EUROPALLET</th> <th>KG / EUROPALLET KG / EUROPALLET</th> <th>PALLETS / CONT. 24 PALLETS / CONT. 24</th> </tr> </thead> <tbody> <tr> <td>25x60</td> <td>10</td> <td>1,05</td> <td>7</td> <td>19</td> <td>64</td> <td>67,2</td> <td>1.232</td> <td>20</td> </tr> </tbody> </table>		FORMATO SIZE	ESPESOR THICKNESS (mm)	M ² / CAJA SQM / BOX	PIEZAS / CAJA PIECES / BOX	KG / CAJA KG / BOX	CAJAS / EUROPALLET BOXES / EUROPALLET	M ² / EUROPALLET SQM / EUROPALLET	KG / EUROPALLET KG / EUROPALLET	PALLETS / CONT. 24 PALLETS / CONT. 24	25x60	10	1,05	7	19	64	67,2	1.232	20
FORMATO SIZE	ESPESOR THICKNESS (mm)	M ² / CAJA SQM / BOX	PIEZAS / CAJA PIECES / BOX	KG / CAJA KG / BOX	CAJAS / EUROPALLET BOXES / EUROPALLET	M ² / EUROPALLET SQM / EUROPALLET	KG / EUROPALLET KG / EUROPALLET	PALLETS / CONT. 24 PALLETS / CONT. 24											
25x60	10	1,05	7	19	64	67,2	1.232	20											

electra

7,5x15cm · 3"x6"
7,5x30cm · 3"x12"

Texturas irregulares, acabados en brillo, una mezcla de colores suaves, tamaños de pieza más bien pequeños para crear espacios singulares.

Irregular textures, gloss finishes, a blend of soft colours, rather smaller sizes to create unique settings.



electra basic superbianco
7,5x30 cm · 3"x12"

colores / colours

WB

electra basic

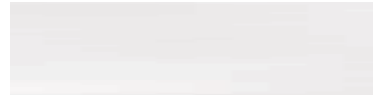


FORMATO SIZE	ESPEJOR THICKNESS (mm)	M ² / CAJA	PIEZAS / CAJA	KG / CAJA	CAJAS / EUROPALLET	M ² / EUROPALLET	KG / EUROPALLET	PALLETS / CONT. 24
		SQM / BOX	PIECES / BOX	KG / BOX	BOXES / EUROPALLET	SQM / EUROPALLET	KG / EUROPALLET (gross weight)	PALLETS / CONT. 24
7,5x15	8,5	0,5	44	8,11	120	60	993	22
7,5x30	8,5	0,5	22	8,04	120	60	985	22

colores / colours

WB

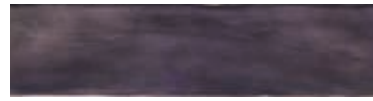
electra



• electra panna G-530
7,5x15 cm · 3"x6"
7,5x30 cm · 3"x12"



• electra argento G-531
7,5x15 cm · 3"x6"
7,5x30 cm · 3"x12"



• electra lavanda G-531
7,5x15 cm · 3"x6"
7,5x30 cm · 3"x12"



• electra piombo G-532
7,5x15 cm · 3"x6"
7,5x30 cm · 3"x12"

FORMATO SIZE	ESPEJOR THICKNESS (mm)	M ² /CAJA SQM / BOX	PIEZAS / CAJA PIECES / BOX	KG / CAJA KG / BOX	CAJAS / EUROPALLET BOXES / EUROPALLET	M ² / EUROPALLET SQM / EUROPALLET	KG / EUROPALLET ^(bruto) KG / EUROPALLET ^(gross weight)	PALLETS / CONT. 24 PALLETS / CONT. 24
7,5x15	8,5	0,5	44	8,11	120	60	993	22
7,5x30	8,5	0,5	22	8,04	120	60	985	22



woodtech

15x90 cm · 6"x36"

Colores neutros con un dibujo delicado de inspiración escandinava pero también madera recuperada con fuertes contrastes. Woodtech expresa la complejidad del gusto contemporáneo en diversas colecciones originales y cautivadoras.

Neutral colours with a delicate design of Scandinavian inspiration but also of recovered wood with strong contrasts. Woodtech expresses the complexity of the contemporary taste in various captivating and original collections.



legno natural
15x90 cm · 6 "x36"

colores / colours

PR

Destonificado
Shading variation

Imágenes no repetitivas
Different skill-screen effects



legno grigio G-900
15x90 cm · 6"x36"



legno natural G-900
15x90 cm · 6"x36"



legno corda G-900
15x90 cm · 6"x36"



legno antico G-900
15x90 cm · 6"x36"



rodapié legno grigio / natural / corda / antico G-951
7,3x90 cm · 2,9"x36"

FORMATO SIZE	ESPESOR THICKNESS (mm)	M ² / CAJA SQM / BOX	PIEZAS / CAJA PIECES / BOX	KG / CAJA KG / BOX	CAJAS / EUROPALLET BOXES / EUROPALLET	M ² / EUROPALLET SQM / EUROPALLET	KG / EUROPALLET (bruto) KG / EUROPALLET (gross weight)	PALLETS / CONT. 24 PALLETS / CONT. 24
15x90	9,5	0,94	7	20,3	64	60,16	1.320	18
7,3x90	9,5	—	14	19,5	—	—	—	—

*Disponibile en C3 antideslizante / Available in antislip.



jazz land
15x90 cm · 6"x36"



jazz smoke
15x90 cm · 6"x36"

colores / colours

PR

Destonificado
Shading variation

Imágenes no repetitivas
Different skill-screen effects



jazz natural G-900
15x90 cm · 6"x36"



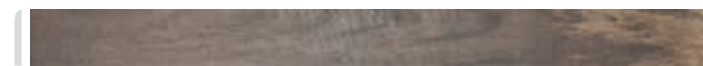
jazz land G-900
15x90 cm · 6"x36"



jazz smoke G-900
15x90 cm · 6"x36"



jazz olive G-900
15x90 cm · 6"x36"



rodapié jazz natural / land / smoke / olive G-951
7,3x90 cm · 2,9"x36"

FORMATO SIZE	ESPESOR THICKNESS (mm)	M ² / CAJA SQM / BOX	PIEZAS / CAJA PIECES / BOX	KG / CAJA KG / BOX	CAJAS / EUROPALLET	M ² / EUROPALLET	KG / EUROPALLET	PALLETS / CONT. 24
					BOXES / EUROPALLET	SQM / EUROPALLET	KG / EUROPALLET (bruto) KG / EUROPALLET (gross weight)	PALLETS / CONT. 24
15x90	9,5	0,94	7	19,46	48	45,12	955	22
7,3x90	9,5	—	14	19,5	—	—	—	—

cements & stones

15x90 cm · 6"x36"

Proyecto de colores, superficies y texturas que desde la materia logra obtener nuevas atmósferas dentro del ámbito de la decoración.

A project of colours, surfaces and textures that can extract from the materials new atmospheres of decoration collections.



native pearl
15x90 cm · 6"x36"

colores / colours

PR

Destonificado
Shading variation

Imágenes no repetitivas
Different skill-screen effects



native pearl
15x90 cm · 6"x36"

G-900



rodapié native pearl
7,3x90 cm · 2,9"x36"

G-951

FORMATO SIZE	ESPESOR THICKNESS (mm)	M ² / CAJA SQM / BOX	PIEZAS / CAJA PIECES / BOX	KG / CAJA KG / BOX	CAJAS / EUROPALLET BOXES / EUROPALLET	M ² / EUROPALLET SQM / EUROPALLET	KG / EUROPALLET (bruto) KG / EUROPALLET (gross weight)	PALLETES / CONT. 24 PALLETS / CONT. 24
15x90	9,5	0,94	7	19,46	48	45,12	955	22
7,3x90	9,5	—	14	19,5	—	—	—	—



exotic sahara
15x90 cm · 6"x36"



exotic canyon
15x90 cm · 6"x36"

colores / colours

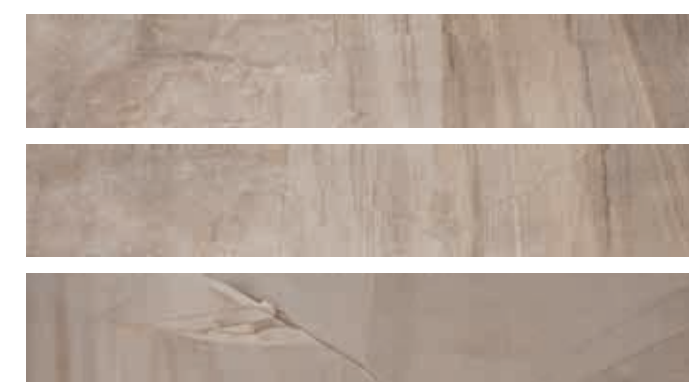
PR

Destonificado
Shading variation

Imágenes no repetitivas
Different skill-screen effects



exotic sahara G-900
15x90 cm · 6"x36"



exotic canyon G-900
15x90 cm · 6"x36"



rodapié exotic sahara G-951
7,3x90 cm · 2,9"x36"



rodapié exotic canyon G-951
7,3x90 cm · 2,9"x36"

FORMATO SIZE	ESPESOR THICKNESS (mm)	M ² /CAJA SQM / BOX	PIEZAS / CAJA PIECES / BOX	KG / CAJA KG / BOX	CAJAS / EUROPALLET BOXES / EUROPALLET	M ² / EUROPALLET	KG / EUROPALLET	PALLETES / CONT. 24 PALLETS / CONT. 24
						SQM / EUROPALLET	KG / EUROPALLET ^(bruto) _(gross weight)	
15x90	9,5	0,94	7	19,46	48	45,12	955	22
7,3x90	9,5	—	14	19,5	—	—	—	—

marble luxury & stones

60x60 cm · 24"x24"
80x80 cm · 32"x32"

Una selección sofisticada de piedras y mármoles con un equilibrio cromático perfecto. Superficies profundamente diferentes con una misma filosofía de elegancia.

A sophisticated selection of stones and marbles displaying perfect colour balances. Profoundly different surfaces with the same philosophy of elegance.



crema delicato polished
80x80 cm · 32"x32"

colores / colours

PR



Pulido
Polished

ISO 10545-13
GLB-GHC



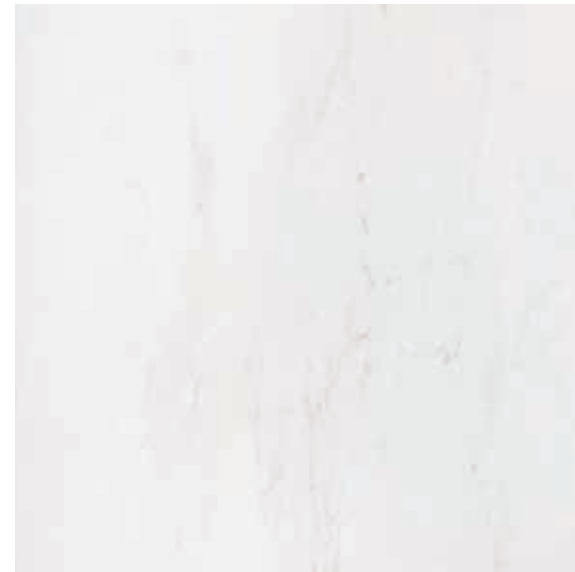
Rectificado
Rectified



Destonificado
Shading variation



Imágenes no repetitivas
Different skill-screen effects



crema delicato polished

60x60 cm · 24"x24"
80x80 cm · 32"x32"

G-600
G-800



rodapié crema delicato

7,5x60 cm · 3"x24"
7,5x80 cm · 3"x32"

G-952
G-954

FORMATO SIZE	ESPESOR THICKNESS (mm)	M ² /CAJA SQM / BOX	PIEZAS / CAJA PIECES / BOX	KG / CAJA KG / BOX	CAJAS / EUROPALLET BOXES / EUROPALLET	M ² / EUROPALLET SQM / EUROPALLET	KG / EUROPALLET		PALLETS / CONT. 24 PALLETS / CONT. 24
							(bruto)	(gross weight)	
60x60P	10	1,44	4	33	40	57,6	1.312		20
80x80P	11,5	1,28	2	32,2	36	46,08	1.187		20
7,5x60	10	—	15	15	—	—	—		—
7,5x80	11,5	—	15	25	—	—	—		—

packing



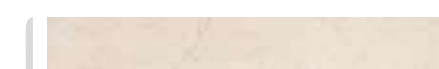
cream supreme polished
80x80 cm · 32"x32"

colores / colours

- PR Pulido ISO 10545-13
Polished GLB-GHC
- Rectificado
Rectified
- Destonificado
Shading variation
- Imágenes no repetitivas
Different skill-screen effects



cream supreme polished
60x60 cm · 24"x24"
80x80 cm · 32"x32" G-600
G-800



rodapié cream supreme
7,5x60 cm · 3"x24" G-952
7,5x80 cm · 3"x32" G-954

FORMATO SIZE	ESPEJOR THICKNESS (mm)	M ² / CAJA SQM / BOX	PIEZAS / CAJA PIECES / BOX	KG / CAJA KG / BOX	CAJAS / EUROPALLET BOXES / EUROPALLET	M ² / EUROPALLET SQM / EUROPALLET	KG / EUROPALLET		PALLETS / CONT. 24 PALLETS / CONT. 24
							(bruto)	(gross weight)	
60x60P	10	1,44	4	33	40	576	1.312		20
80x80P	11,5	1,28	2	32,2	36	46,08	1.187		20
7,5x60	10	—	15	15	—	—	—		—
7,5x80	11,5	—	15	25	—	—	—		—



statuario
ondas statuario
30x90 cm · 12"x36"



statuario polished
60x60 cm · 24"x24"

colores / colours

Rectificado / Rectified, Destonificado / Shading variation, Imágenes no repetitivas / Different skill-screen effects



statuario
30x90 cm · 12"x36" WB Brillo G-500 Glossy



ondas statuario
30x90 cm · 12"x36" WB Brillo G-510 Glossy



statuario polished
60x60 cm · 24"x24" PR Pulido ISO 10545-13 G-600
80x80 cm · 32"x32" PR Polished GLB-GHC G-800



rodapié statuario
7,5x60 cm · 3"x24" PR G-952
7,5x80 cm · 3"x32" PR G-954

FORMATO SIZE	ESPESOR THICKNESS (mm)	M ² / CAJA SQM / BOX	PIEZAS / CAJA PIECES / BOX	KG / CAJA KG / BOX	CAJAS / EUROPALLET BOXES / EUROPALLET	M ² / EUROPALLET SQM / EUROPALLET	KG / EUROPALLET KG / EUROPALLET	PALLETS / CONT. 24 PALLETS / CONT. 24
30x90	11	1,08	4	20	51	55,08	1.040	22
60x60	10	1,44	4	33	40	57,6	1.312	20
80x80	11,5	1,28	2	32,2	36	46,08	1.187	20
7,5x60	10	—	15	15	—	—	—	—
7,5x80	11,5	—	15	25	—	—	—	—



cadenza cement polished
60x60 cm · 24"x24"

colores / colours

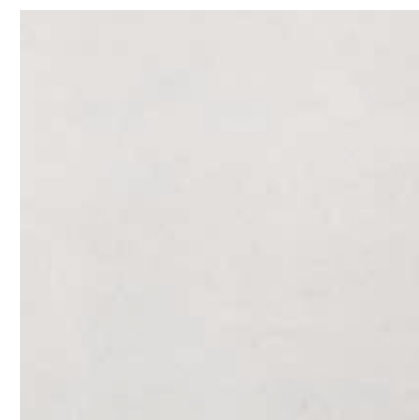
PR

Rectificado
Rectified

Destonificado
Shading variation

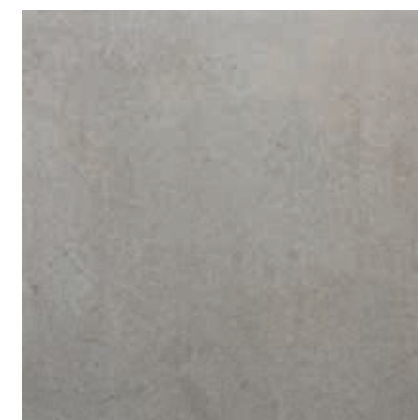
Imágenes no repetitivas
Different skill-screen effects

Pulido ISO 10545-13
Polished GLB-GHC



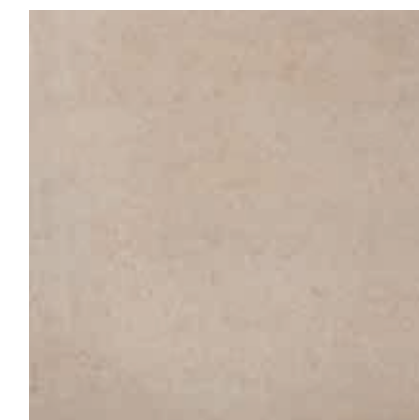
cadenza cement polished G-600
60x60 cm · 24"x24"

Pulido ISO 10545-13
Polished GLB-GHC



cadenza basalt polished G-600
60x60 cm · 24"x24"

Pulido ISO 10545-13
Polished GLB-GHC



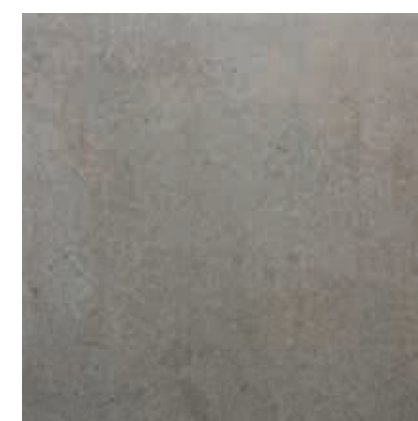
cadenza terra polished G-600
60x60 cm · 24"x24"

Lappato
Lappato



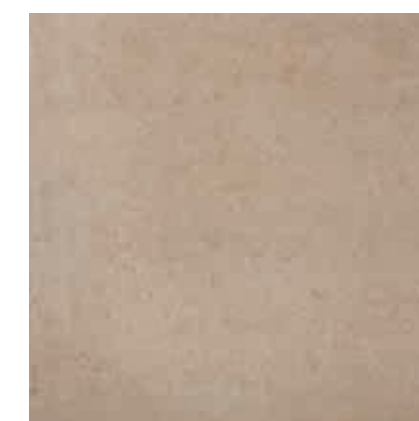
cadenza cement lappato G-620
60x60 cm · 24"x24"

Lappato
Lappato



cadenza basalt lappato G-620
60x60 cm · 24"x24"

Lappato
Lappato



cadenza terracotta lappato G-620
60x60 cm · 24"x24"



rodapié cadenza cement / basalt / terracotta G-954
7,5x60 cm · 3"x24"

FORMATO SIZE	ESPELOR THICKNESS (mm)	M ² / CAJA	PIEZAS / CAJA	KG / CAJA	CAJAS / EUROPALLET	M ² / EUROPALLET	KG / EUROPALLET	PALLETS / CONT. 24
		SQM / BOX	PIECES / BOX	KG / BOX	BOXES / EUROPALLET	SQM / EUROPALLET	KG / EUROPALLET (gross weight)	PALLETS / CONT. 24
60x60 L	10,5	1,08	3	24,6	36	38,88	886	27
60x60 P	10	1,44	4	33	40	57,6	1.312	20
7,5x60	10	—	15	15	—	—	—	—



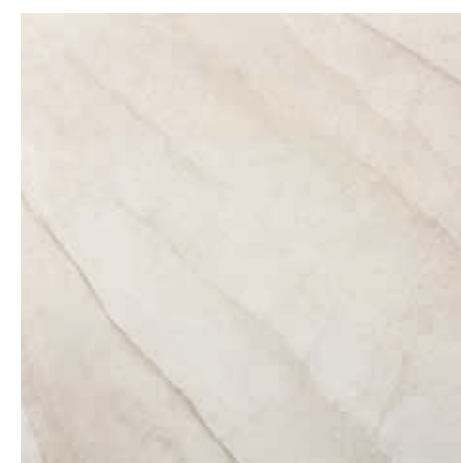
classic beige polished
80x80 cm · 32"x32"



classic grey polished
60x60 cm · 24"x24"

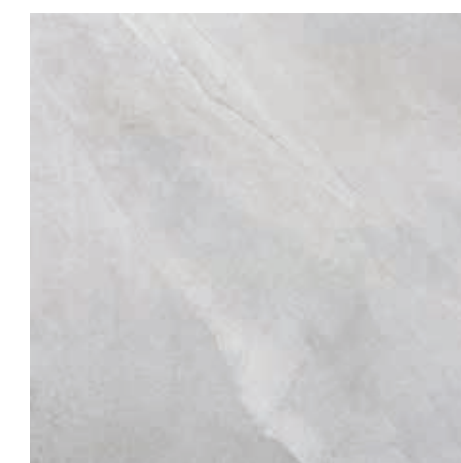
colores / colours

- PR Pulido Polished
- ISO 10545-13 GLB-GHC
- Rectificado Rectified
- Destonificado Shading variation
- Imágenes no repetitivas Different skill-screen effects



classic beige polished
60x60 cm · 24"x24"
80x80 cm · 32"x32"

G-600
G-800



classic grey polished
60x60 cm · 24"x24"

G-600



rodapié classic beige
7,5x60 cm · 3"x24"
7,5x80 cm · 3"x32"

G-952
G-954



rodapié classic grey
7,5x60 cm · 3"x24"

G-952

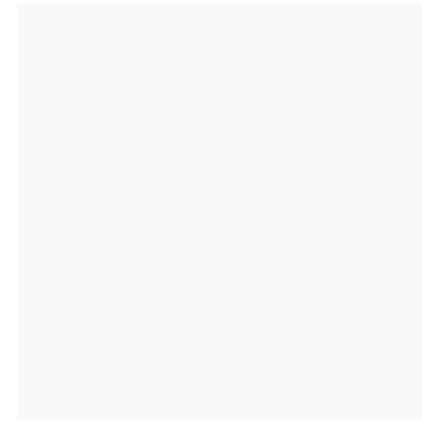
FORMATO SIZE	ESPESOR THICKNESS (mm)	M ² / CAJA SQM / BOX	PIEZAS / CAJA PIECES / BOX	KG / CAJA KG / BOX	CAJAS / EUROPALLET BOXES / EUROPALLET	M ² / EUROPALLET SQM / EUROPALLET	KG / EUROPALLET ^(bruto) KG / EUROPALLET ^(gross weight)	PALLETES / CONT. 24 PALLETES / CONT. 24
60x60	10	1,44	4	33	40	57,6	1.312	20
80x80	11,5	1,28	2	32,2	36	46,08	1.187	20
7,5x60	10	—	15	15	—	—	—	—
7,5x80	11,5	—	15	25	—	—	—	—

packing

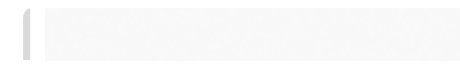
colores / colours

PR Pulido ISO 10545-13 Rectificado
Polished GLB-GHC Rectified

Disponible en 60x120,cm /24"x48" y 80x120 cm/32"x48" para proyectos
Available in 60x120,cm /24"x48" and 80x120 cm/32"x48" for projects



superwhite polished
60x60 cm · 24"x24"
80x80 cm · 32"x32"
G-600
G-800



rodapié superwhite
7,5x60 cm · 3"x24"
G-952

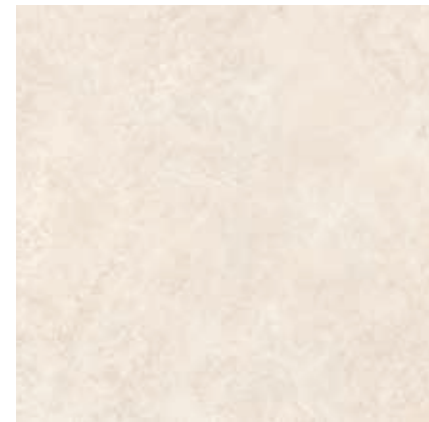
FORMATO SIZE	ESPEJOR THICKNESS (mm)	M ² / CAJA SQM / BOX	PIEZAS / CAJA PIECES / BOX	KG / CAJA KG / BOX	CAJAS / EUROPALLET BOXES / EUROPALLET	M ² / EUROPALLET SQM / EUROPALLET	KG / EUROPALLET KG / EUROPALLET ^(bruto) _(gross weight)	PALLETS / CONT. 24 PALLETS / CONT. 24
60x60	10	1,44	4	33	40	57,6	1.312	20
80x80	11,5	1,28	2	32,2	36	46,08	1.187	20
7,5x60	10	—	15	15	—	—	—	—
7,5x80	11,5	—	15	25	—	—	—	—



alejandria polished
60x60 cm · 24"x 24"

colores / colours

PR Pulido ISO 10545-13 Rectificado Destonificado Imágenes no repetitivas
Polished GLB-GHC Rectified Shading variation Different skill-screen effects



alejandria polished
60x60 cm · 24"x24"
G-600



rodapié alejandria
7,5x60 cm · 3"x24"
G-952

FORMATO SIZE	ESPEJOR THICKNESS (mm)	M ² / CAJA SQM / BOX	PIEZAS / CAJA PIECES / BOX	KG / CAJA KG / BOX	CAJAS / EUROPALLET BOXES / EUROPALLET	M ² / EUROPALLET SQM / EUROPALLET	KG / EUROPALLET KG / EUROPALLET ^(bruto) _(gross weight)	PALLETS / CONT. 24 PALLETS / CONT. 24
60x60	10	1,44	4	33	40	57,6	1.312	20
7x5x60	10	—	15	15	—	—	—	—



superwhite polished
60x60 cm · 24"x24"



esagono bianco
 esagono grigio
 esagono nero
 25x29 cm · 9,8"x11,42"



esagono idra
 25x29 cm · 9,8"x11,42"

colores / colours

PR Mate Matt



esagono bianco
 25x29 cm · 9,8"x11,42"
 G-700



esagono grigio
 25x29 cm · 9,8"x11,42"
 G-700



esagono nero
 25x29 cm · 9,8"x11,42"
 G-700



esagono idra
 25x29 cm · 9,8"x11,42"
 G-730

A B Imágenes no repetitivas
C D Different skill-screen effects

FORMATO	ESPEJOR	M ² CAJA	PIEZAS / CAJA	KG / CAJA	CAJAS / EUROPALLET	M ² / EUROPALLET	KG / EUROPALLET	PALLETS / CONT. 24
SIZE	THICKNESS (mm)	SQM / BOX	PIECES / BOX	KG / BOX	BOXES / EUROPALLET	SQM / EUROPALLET	KG / EUROPALLET <small>(gross weight)</small>	PALLETS / CONT. 24
25x29	10,5	1	18	23	48	45,36	1.125	20

trento nero
trento arlecchino
trento bianco
22,3x22,3 cm · 8,5"x8,5"



colores / colours

PR

Mate
Matt

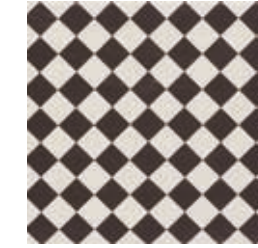
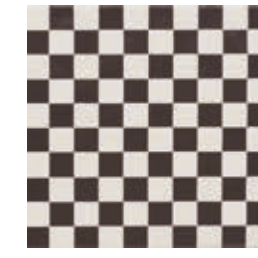
Imágenes no repetitivas
Different skill-screen effects



trento arlecchino
trento bianco
22,3x22,3 cm · 8,5"x8,5"



trento arlecchino
trento nero
22,3x22,3 cm
8,5"x8,5"



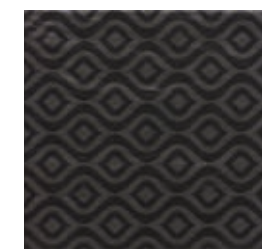
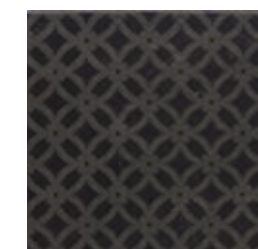
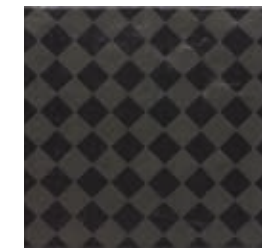
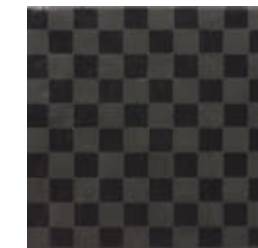
trento arlecchino
22,3x22,3 cm · 8,5"x8,5"

G-200



trento bianco
22,3x22,3 cm · 8,5"x8,5"

G-200



trento nero
22,3x22,3 cm · 8,5"x8,5"

G-200

FORMATO SIZE	ESPELOR THICKNESS (mm)	M ² /CAJA SQM / BOX	PIEZAS / CAJA PIECES / BOX	KG / CAJA KG / BOX	CAJAS / EUROPALLET BOXES / EUROPALLET	M ² / EUROPALLET SQM / EUROPALLET	KG / EUROPALLET KG / EUROPALLET <small>(bruto)</small>	PALLETS / CONT. 24 PALLETS / CONT. 24
22,3x22,3	10,5	1	20	24	60	60	1.460	17

deco

20x20 cm · 8"x8"



deco black
20x20 cm · 8"x8"





deco pearl
deco black
20x20 cm · 8"x8"



deco pearl
20x20 cm · 8"x8"

colores / colours

RB

Brillo
Glossy



deco pearl
20x20 cm · 8"x8" G-309



deco black
20x20 cm · 8"x8" G-308

FORMATO SIZE	ESPELOR THICKNESS (mm)	M ² / CAJA SQM / BOX	PIEZAS / CAJA PIECES / BOX	KG / CAJA KG / BOX	CAJAS / EUROPALLET BOXES / EUROPALLET	M ² / EUROPALLET SQM / EUROPALLET	KG / EUROPALLET KG / EUROPALLET	PALLETS / CONT. 24 PALLETS / CONT. 24
20x20	10	1	25	15	60	60	925	22

cubic

20x20cm · 8"x8"



cubic cream
20x20 cm · 8"x8"

colores / colours

RB

Mate
Matt



cubic cream
20x20 cm · 8"x8"
G-309

FORMATO SIZE	ESPEJOR THICKNESS (mm)	M ² / CAJA SQM / BOX	PIEZAS / CAJA PIECES / BOX	KG / CAJA KG / BOX	CAJAS / EUROPALLET BOXES / EUROPALLET	M ² / EUROPALLET SQM / EUROPALLET	KG / EUROPALLET (bruto) KG / EUROPALLET (gross weight)	PALLETS / CONT. 24 PALLETS / CONT. 24
20x20	10	1	25	15	60	60	925	22

urban

20x20cm · 8"x8"



urban white
20x20 cm · 8"x8"

colores / colours

RB

Mate
Matt

Imágenes no repetitivas
Different skill-screen effects



urban white
20x20 cm · 8"x8"

G-309



urban cement
20x20 cm · 8"x8"

G-309



urban terracotta
20x20 cm · 8"x8"

G-309

FORMATO	ESPEJOR	M ² / CAJA	PIEZAS / CAJA	KG / CAJA	CAJAS / EUROPALLET	M ² / EUROPALLET	KG / EUROPALLET	PALLETS / CONT. 24
SIZE	THICKNESS (mm)	SQM / BOX	PIECES / BOX	KG / BOX	BOXES / EUROPALLET	SQM / EUROPALLET	KG / EUROPALLET	PALLETS / CONT. 24
20x20	8	1	25	15	60	60	925	22

stripe

20x20 cm · 8"x8"

stripe white spark
20x20 cm · 8"x8"





convex white spark
stripe black spark
20x20 cm · 8"x8"



stripe black spark
convex white matt
20x20 cm · 8"x8"

colores / colours

RB



stripe white spark
20x20 cm · 8"x8" G-308



stripe black spark
20x20 cm · 8"x8" G-308

FORMATO	ESPESOR	M ² / CAJA	PIEZAS / CAJA	KG / CAJA	CAJAS / EUROPALLET	M ² / EUROPALLET	KG / EUROPALLET ^(neto)	PALLETS / CONT. 24
SIZE	THICKNESS (mm)	SQM / BOX	PIECES / BOX	KG / BOX	BOXES / EUROPALLET	SQM / EUROPALLET	KG / EUROPALLET ^(gross weight)	PALLETS / CONT. 24
20x20	10	1	25	15	60	60	925	22

packing

power

25x40cm · 9,8"x16"



power white
power black
25x40 cm · 9,8"x16"



power brown
25x40 cm · 9,8"x16"



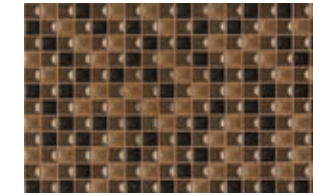
power black
25x40 cm · 9,8"x16"

colores / colours

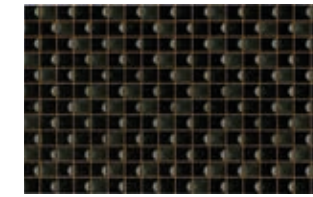
RB



power white G-306
25x40 cm · 9,8"x16"



power brown G-307
25x40 cm · 9,8"x16"



power black G-307
25x40 cm · 9,8"x16"

FORMATO SIZE	ESPEJOR THICKNESS (mm)	M ² / CAJA SQM / BOX	PIEZAS / CAJA PIECES / BOX	KG / CAJA KG / BOX	CAJAS / EUROPALLET BOXES / EUROPALLET	M ² / EUROPALLET SQM / EUROPALLET	KG / EUROPALLET _(bruto) KG / EUROPALLET _(gross weight)	PALLETES / CONT. 24 PALLETES / CONT. 24
25x40	9	1,5	15	36	48	72	907	22

beauty

25x40cm · 9,8"x16"



beauty basalt
25x40 cm · 9,8"x16"



beauty basalt
25x40 cm · 9,8"x16"

colores / colours

RB



● beauty basalt G-304
25x40 cm · 9,8"x16"

FORMATO SIZE	ESPESOR THICKNESS (mm)	M ² CAJA SQM / BOX	PIEZAS / CAJA PIECES / BOX	KG / CAJA KG / BOX	CAJAS / EUROPALLET BOXES / EUROPALLET	M ² / EUROPALLET SQM / EUROPALLET	KG / EUROPALLET		PALLETES / CONT. 24 PALLETES / CONT. 24
							(bruto)	(gross weight)	
25x40	9	1,5	15	36	48	72	907		22



beauty basalt
25x40 cm · 9,8"x16"

antique

25x40cm · 9,8"x16"



antique white
25x40 cm · 9,8"x16"



antique snow
25x40 cm · 9,8"x16"

colores / colours

RB



antique white G-306
25x40 cm · 9,8"x16"



antique snow G-306
25x40 cm · 9,8"x16"

FORMATO SIZE	ESPESOR THICKNESS (mm)	M ² / CAJA SQM / BOX	PIEZAS / CAJA PIECES / BOX	KG / CAJA KG / BOX	CAJAS / EUROPALLET BOXES / EUROPALLET	M ² / EUROPALLET SQM / EUROPALLET	KG / EUROPALLET		PALLETS / CONT. 24 PALLETS / CONT. 24
							(bruto)	(gross weight)	
25x40	9	1,5	15	36	48	72	907		22

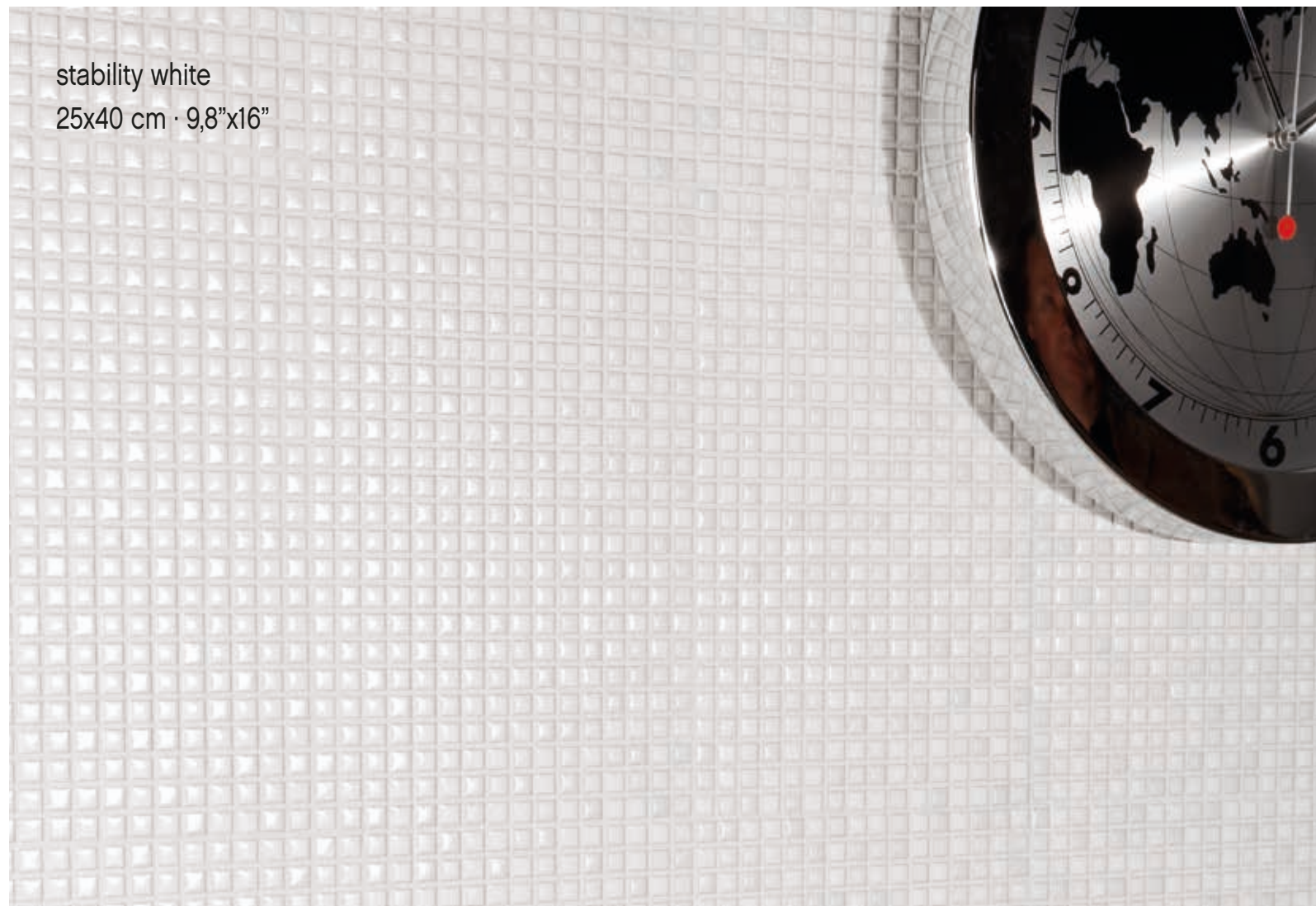
stability

25x40cm · 9,8"x16"



stability white
stability black
25x40 cm · 9,8"x16"

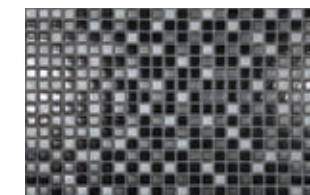
stability white
25x40 cm · 9,8"x16"



colores / colours



stability white G-301
25x40 cm · 9,8"x16"



stability black G-304
25x40 cm · 9,8"x16"

FORMATO SIZE	ESPESOR THICKNESS (mm)	M ² /CAJA SQM / BOX	PIEZAS / CAJA PIECES / BOX	KG / CAJA KG / BOX	CAJAS / EUROPALET BOXES / EUROPALET	M ² / EUROPALET SQM / EUROPALET	KG / EUROPALET ^(bruto) KG / EUROPALET ^(gross weight)	PALLETES / CONT. 24 PALLETS / CONT. 24
25x40	9	1,5	15	36	48	72	907	22

stability black
25x40 cm · 9,8"x16"



consejos de colocación mosaiker mosaiker installation instructions



PREPARACIÓN SOPORTE · GROUND PREPARATION

EL SOPORTE SOBRE EL CUAL SE EFECTUARÁ LA COLOCACIÓN DEBERÁ ESTAR PERFECTAMENTE LISO Y UNIFORME.
THE SUBSTRACT MUST BE COMPACT THROUGHOUT IN TERMS OF THICKNESS AND SURFACE FINISH.



OPERACIÓN ENCOLADO · ADHESIVE PREPARATION

CON EL LADO DENTADO DE LA LLANA (2 Ó 3 MM) PEINAR EL CEMENTO COLA.
COMB THE ADHESIVE WITH THE NOTCHED TROWEL (2 OR 3 MM).



COLOCACIÓN ART SPACES · ART SPACES FIXING

ADHERIR LA PIEZA A LA SUPERFICIE PRESIONANDO CON UNA MAZA DE GOMA. ES IMPORTANTE ASEGURARSE QUE LAS PIEZAS SE COLOCAN CON LA JUNTA ADECUADA.
FIX EACH PIECE TO THE SURFACE HITTING WITH A RUBBER Mallet, TAKING INTO ACCOUNT THAT YOU HAVE TO FIX EACH PIECE WITH ADEQUATE JOINT.



REJUNTADO · GROUTING

LAS JUNTAS DEBEN ESTAR LIMPIAS, SECAS Y EXENTAS DE POLVO. EL ADHESIVO SOBRANTE DE LA COLOCACIÓN SE DEBE ELIMINAR CUANDO ESTÉ TODAVÍA FRESCO. UTILIZAR PASTA DE REJUNTAR TIPO MOSAIKROM O SIMILARES.
THE JOINT MUST BE FREE OF DUST, FAT AND CLEAN. EXCESS ADHESIVE OF THE PLACEMENT SHOULD BE DELETED WHEN IT IS STILL FRESH. WE RECOMMEND TO USE EPOXY-BASED GROUT LIKE MOSAIKROM OR SIMILAR.



LIMPIEZA · CLEANING

DEJAR SECAR HASTA QUE LA MASA PIERDA EL BRILLO SUPERFICIAL Y PROCEDER A SU LIMPIEZA CON UNA ESPONJA HUMEDECIDA EN AGUA. UNA VEZ SECO ELIMINAR CON UN TRAPO SECO.
ONCE YOU CHECK THAT THE TILES LOSE THE SURFACE BRIGHTNESS YOU HAVE TO CLEAN THEM WITH A SPONGE DIPPED INTO WATER. ONCE IT IS DRY, THE REST OF THE DUST MUST BE DELETED WITH A DRY CLOTH.

hemline

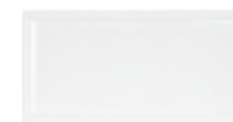
15x30cm · 6"x12"



hemline white
15x30 cm · 6"x12"

colores / colours

RB  Brillo
Glossy



● hemline white G-540
15x30 cm · 6"x12"



● hemline cream G-540
15x30 cm · 6"x12"



● hemline grey G-540
15x30 cm · 6"x12"



● hemline black G-540
15x30 cm · 6"x12"

FORMATO SIZE	ESPESOR THICKNESS (mm)	M ² / CAJA SQM / BOX	PIEZAS / CAJA PIECES / BOX	KG / CAJA KG / BOX	CAJAS / EUROPALLET BOXES / EUROPALLET	M ² / EUROPALLET SQM / EUROPALLET	KG / EUROPALLET		PALLETS / CONT. 24 PALLETS / CONT. 24
							(bruto)	(gross weight)	
15x30	8,3	1	15	36	64	64	907		22

instrucciones para la colocación installation instructions

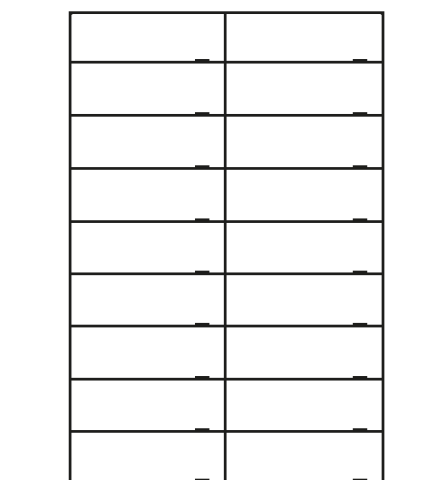
REVESTIMIENTO · WALL TILES

INSTRUCCIONES ESPECÍFICAS DE COLOCACIÓN PARA LOS MODELOS CON DIRECCIONALIDAD SPECIFIC TILE-LAYING INSTRUCTIONS FOR MODELS THAT MUST BE LAID FACING A PARTICULAR WAY

Para la correcta instalación de los modelos especificados se aconseja que la parte escrita del lateral de la pieza (registro del nombre del modelo y lote) quede siempre colocada en la parte inferior.

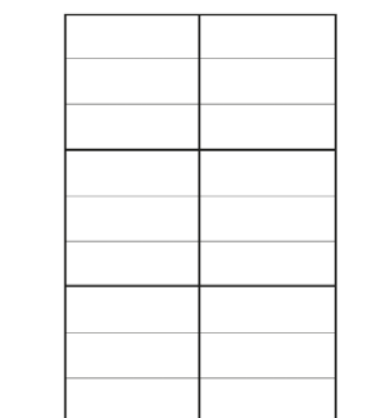
It is recommended for the correct installation of the specified models that the written part on the side of the tile (model name and batch number) is always placed on the bottom.

PROJECT DEC
MULTISTONE
BURIL
LINEAL
MULTIFATIMA
ONDAS
BASIC DEC

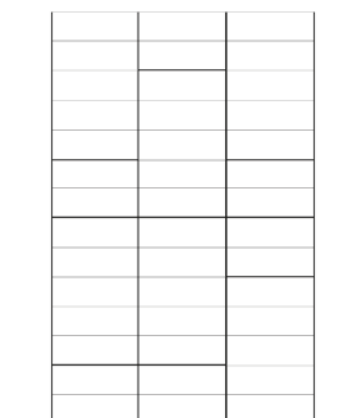


PROPUESTAS DE COLOCACIÓN DE LA SERIE CORNER&SIDE PROJECT PROPOSALS FOR THE LAYING OF THE SERIES PROJECT, CORNER & SIDE VERSIONS

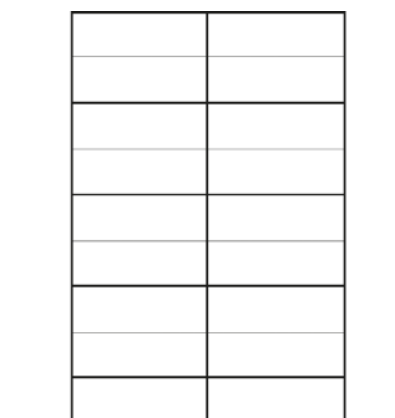
C&S PROJECT



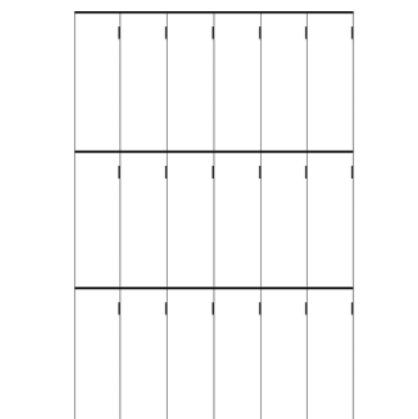
C&S PROJECT



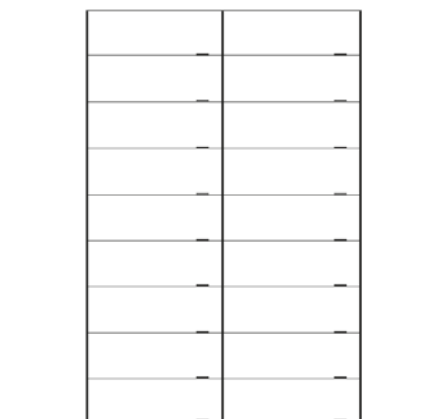
C-PROJECT



S-PROJECT VERTICAL



S-PROJECT HORIZONTAL



SIMBOLOGÍA SYMBOLOLOGY

Mate
Matt

Satinado
Satin

Brillo
Glossy

Pulido
Polished

Destonificado
Shading variation

Imágenes no repetitivas
Different skill-screen effects

Rectificado
Rectified

Pasta blanca
White body

Pasta roja
Red body

Porcelánico
Porcelain

CONSEJOS DE COLOCACIÓN LAYING ADVICE

- Para conseguir un resultado óptimo en la colocación de este producto es imprescindible el cumplimiento de las siguientes recomendaciones: Maestrear las paredes y los suelos antes de la colocación. Manipular las piezas con cuidado para evitar problemas de despuntados y rayado.
- Para la fijación de las piezas, usar un cemento cola de calidad y peinar tanto la pared o el suelo como la propia pieza, peinando con llana dentada del tamaño adecuado al formato de la pieza. Los lados de las piezas deben quedar perfectamente limpios antes de la colocación de la siguiente pieza.
- Las piezas deben de colocarse perfectamente alineadas para mantener la verticalidad y horizontalidad de todas las juntas. En los casos en que se quiera colocar el material desplazado, las mismas no deberán estar separadas entre sí más de un 20% de la superficie total de la pieza.
- Usar un martillo de goma completamente limpio para asentar bien las piezas. No utilizar cuñas para establecer el ancho de junta. Para una óptima colocación se recomienda utilizar mecanismos de nivelación, como las campanas de colocación.
- Para garantizar una buena adhesión al soporte en baldosas de gres porcelánico, es imprescindible la utilización de materiales de agarre y de rejuntado específicos, además de ser adecuados para el ambiente al que vayan a estar sometidos. La colocación con morteros tradicionales, utilizados para baldosas de pasta blanca o roja, no garantiza una buena adhesión para las baldosas de gres porcelánico.
- En materiales pulidos y/o rectificados, las piezas están ligeramente biseladas, para evitar despuntados y facilitar su colocación. En este tipo de materiales, al unir las piezas debe quedar una junta de al menos 1,5 mm de grosor para revestimientos rectificados y 2 mm para pavimentos rectificados, que debe ser sellado con material de rejunte tipo "junta fina" exento de áridos.
- En el caso de materiales no rectificados, la junta deberá ser siempre de al menos 2,5 mm de grosor.
- En la colocación en zonas de contacto con agua (duchas, cocinas,...) se recomienda utilizar material de rejunte impermeable-epoxi y garantizar la completa impermeabilización del revestimiento.
- En las paredes con ángulos internos hay que dejar 5 mm libres por la posible dilatación de las piezas. Será necesario planificar y ejecutar correctamente juntas perimetrales de 5 mm en superficies mayores a 7 m² y de dilatación de 5 mm, cada 20 a 40 m² de superficie en exteriores y el doble en interiores. La colocación sin juntas no es recomendable desde cualquier punto de vista técnico.
- Una vez finalizado el proceso debemos retirar el material sobrante antes de que se endurezca, y así proceder a una primera limpieza con productos no abrasivos, (no utilizar ni fluorhídricos ni derivados) basta con agua caliente y un detergente neutro. Para la limpieza de las piezas debe utilizarse una esponja limpia. No usar estropajos u otros materiales que pueden rayar la superficie de este producto.
- Proteger adecuadamente las baldosas colocadas del tránsito de obra hasta la finalización de la misma.
- La instalación del producto, supone su aceptación, y por lo tanto, no se admitirán reclamaciones de material instalado derivado del incumplimiento de estas premisas.
- To achieve optimum results in the laying of this product it is essential that you carry out the following recommendations: Plaster the walls and screed the floors before laying. Handle the tiles with care to avoid problems of chipping and scratching.
- To fix the tiles, use a quality cement/adhesive and comb both walls, floors and the pieces themselves, combing with a jagged trowel of a suitable size for the format of the tile. The sides of the tiles must be perfectly clean before the next tile can be laid.
- The tiles must be laid perfectly straight in order to maintain the vertical and horizontal alignment of all the joints. In those cases in which you wish to bond the tiles, it should not be more than 20% of the length tile.
- Use a completely clean rubber mallet to set the pieces. Do not use wedges to set the width of joint. For optimal placement we recommend mechanisms such as levelling pins.
- To guarantee good adhesion to the base, for porcelain tiles, the use of specific adhesive and grout is essential, which must also be adequate for the environment and use to which they will be subjected. The use of traditional grouts, used for White or Red bodied glazed tiles, will not guarantee good adhesion of porcelain tiles.
- With polished and/or rectified material, the tiles are slightly bevelled, to avoid chipping and to simplify laying. For this type of material, when joining the tiles, a gap of at least 1,5 mm must be left for rectified wall tiles and 2 mm for rectified floor tiles, which will then be grouted with "fine seal" type grout, free of any impurities.
- In case of non-rectified material, the gap left for the joint must always be at least 2,5 mm wide.
- In case of tiling in places in contact with water (showers, kitchens,...) it is recommended to use a waterproof-epoxy grout to guarantee the complete impermeability of the coating.
- On walls with internal angles, 5 mm of space must be left free for possible expansion of the tiles. It will be necessary to correctly and accurately plan and do 5 mm perimeter boundary joints on surfaces greater than 7 sq meters, and 5 mm of expansion, every 20 to 40 sq meters of surface for exteriors and double that for interiors. Laying without joints is not recommended from a technical point of view.
- Once the grouting process has been finished, we must remove any excess grout, before it can harden, going ahead with cleaning, using non-abrasive products (do not use hydrofluoric acid and its derivatives). The use of hot water with a neutral detergent is enough. For cleaning the tiles, you must use a clean sponge. Do not use a scourer or any other materials that might scratch the surface of the tiles.
- Tiles once laid must be properly protected until the construction activity finishes.
- Laying the tiles means that they have been accepted, and, as a result, no claims will be accepted for material installed, arising from a failure to comply with these premises.

AZUVI

Tel.: +34 964 243 192

Fax: +34 964 256 922

CV-20, km.3

12540 Vila-real (Castellón) SPAIN

comercial@azuvi.com



www.azuvi.com