

GENERAL CATALOGUE 2017

DVOMO

TIMELESS	4	MONTECARLO	34	BABEL	52
GHOST	20	ADRENALINE	36	TRAFFIC	54
TRIPOLI	22	PORTLAND	38	BLACK&WHITE	56
MULTIFORMAT	24	GRECO	40	WOOD	58
MODULAR	26	PARTHENON	44	OUTDOOR	62
CONDADO	30	MINERAL	58		

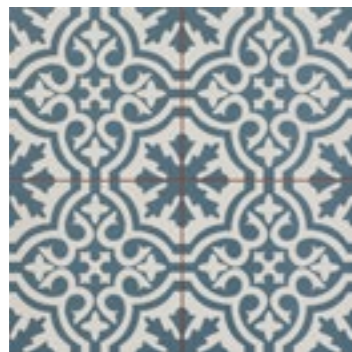
PAVIMENTO

FLOOR TILE





➤ BERKELEY CHARCOAL



BERKELEY SLATE BLUE (45 x 45)
D-2 PEI 4 MOHS 6 CLASE 1 R-9



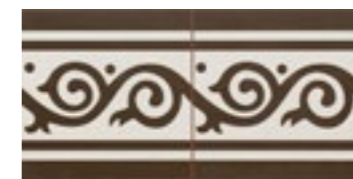
C. BERKELEY STATE BLUE (22,5 x 45)
S-3



T. BERKELEY STATE BLUE (22,5 x 22,5)
S-16



BERKELEY CHARCOAL (45 x 45)
D-2 PEI 4 MOHS 6 CLASE 1 R-9



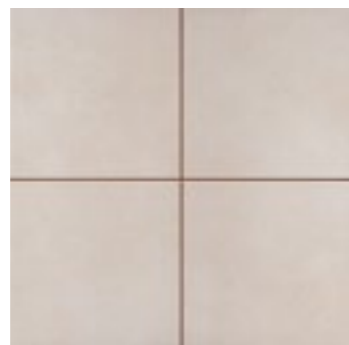
C. BERKELEY CHARCOAL (22,5 x 45)
S-3



T. BERKELEY CHARCOAL (22,5 x 22,5)
S-16



EVASION AZUL



EVASION HUESO (45 x 45)
D-2 PEI 3 MOHS 6 CLASE 1 R-9



R. EVASION HUESO (8 x 45)
S-1



EVASION ROJO (45 x 45)
D-2 PEI 3 MOHS 6 CLASE 1 R-9



EVASION AZUL (45 x 45)
D-2 PEI 3 MOHS 6 CLASE 1 R-9



➤ BRIXTON



TIMELESS COLLECTION
PAVIMENTO DE GRES - SINGLE FIRED



➤ CHECKER SILVARBIRCH ALPINE



BRIXTON (45 x 45)
D-2 PEI 3 MOHS 6 CLASE 1 R-9



CHECKER (45 x 45)
D-2 PEI3 MOHS 6 CLASE 1 R-9



STAMFORD DAY/61



STAMFORD (45 x 45)
D-2 PEI 3 MOHS 6 CLASE 1
R-9



TIMELESS COLLECTION
PAVIMENTO DE GRES - SINGLE FIRED



GEOMENTO MINERAL GREY/46



GEOMENTO (45 x 45)
D-2 PEI 4 MOHS 6 CLASE 1
R-9



➤ HENLEY ICE C.HENLEY ICE T. HENLEY ICE TRAFFIC-W/46



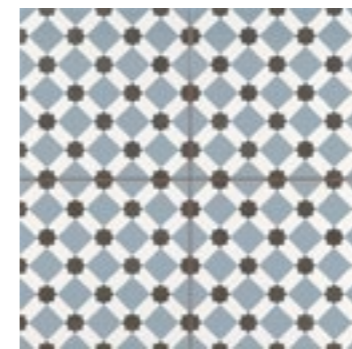
HENLEY GREY FOG (45 x 45)
D-2 PEI 4 MOHS 6 CLASE 1 R-9



C. HENLEY GREY FOG (22,5 x 45)
S-3



T. HENLEY GREY FOG (22,5 x 22,5)
S-16



HENLEY ICE (45 x 45)
D-2 PEI 4 MOHS 6 CLASE 1 R-9



C. HENLEY ICE (22,5 x 45)
S-3



T. HENLEY ICE (22,5 x 22,5)
S-16

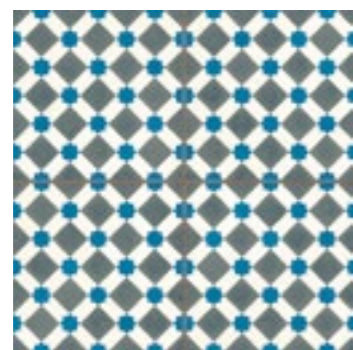


➤ HENLEY-A



➤ HENLEY-R

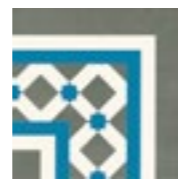
TIMELESS COLLECTION
PAVIMENTO DE GRES - SINGLE FIRED



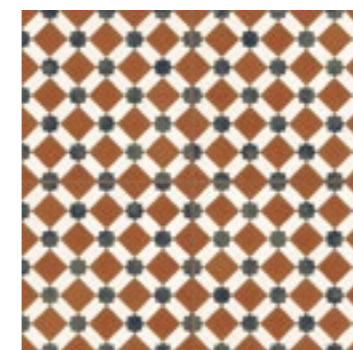
HENLEY-A (45 x 45)
D-2 PEI 4 MOHS 6 CLASE 1 R-9



C. HENLEY-A (22,5 x 45)
S-3



T. HENLEY-A (22,5 x 22,5)
S-16



HENLEY-R (45 x 45)
D-2 PEI 4 MOHS 6 CLASE 1 R-9



C. HENLEY-R (22,5 x 45)
S-3



T. HENLEY-R (22,5 x 22,5)
S-16



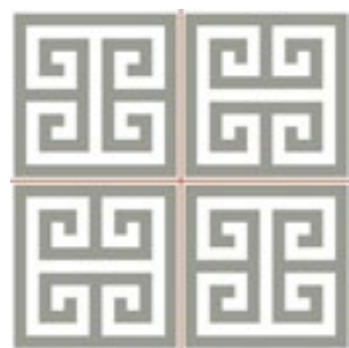
THORBURY



THORBURY (45 x 45)
D-2 PEI 3 MOHS 6 CLASE 1
R-9



➤ DOLMAS



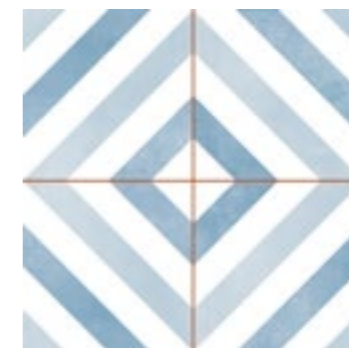
DOLMAS (45x45)
D-2 PEI 4 MOHS 6 CLASE 1
R-9



TIMELESS COLLECTION
PAVIMENTO DE GRES - SINGLE FIRED



➤ OPTICKS



OPTICKS (45x45)
D-2 PEI 4 MOHS 6 CLASE 1
R-9



- WORKABLE
- WHITE
- 5 YEARS WARRANTY
- DIFFERENT SHAPES
- 20% WASTE
- 30% DIM 1/100

➤ GHOST SILVER



GHOST BONE (45 x 45)
D-1 PEI 4 MOHS 8 CLASE 1
R-9



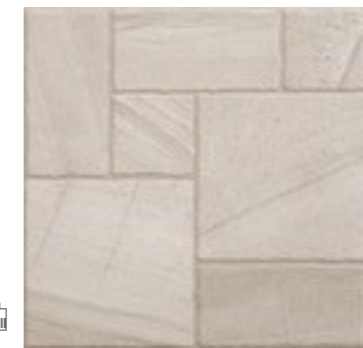
R. GHOST BONE (8 x 45)
S-1



GHOST SAND (45 x 45)
D-1 PEI 4 MOHS 8 CLASE 1
R-9



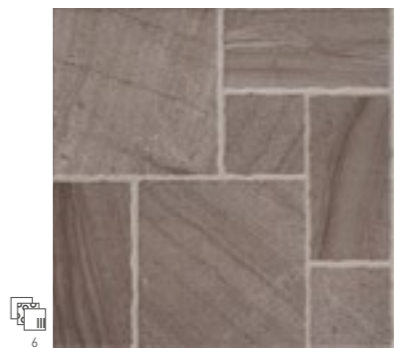
R. GHOST SAND (8 x 45)
S-1



GHOST SILVER (45 x 45)
D-1 PEI 4 MOHS 8 CLASE 1
R-9



R. GHOST SILVER (8 x 45)
S-1



GHOST ANTHRACITE (45 x 45)
D-1 PEI 4 MOHS 8 CLASE 1
R-9



R. GHOST ANTHRACITE (8 x 45)
S-1



TRIPOLI-MIX



TRIPOLI-G

- ✓ FORTIFICO
- ✓ ANTI
- ✓ ANTIRIFLESSI
- ✓ ANTISCIVIA
- ✓ ANTISPORTE
- ✓ ANTISPIRTO
- ✓ ANTISALINITÀ
- ✓ ANTISOLE



TRIPOLI-MIX (45 x 45)
D-1 PEI 3 MOHS 9 CLASE 2
R-10



R. TRIPOLI-MIX (8 x 45)
S-1



TRIPOLI-R (45 x 45)
D-1 PEI 3 MOHS 9 CLASE 2
R-10



R. TRIPOLI-R (8 x 45)
S-1



TRIPOLI-H (45 x 45)
D-1 PEI 4 MOHS 9 CLASE 2
R-10



R. TRIPOLI-H (8 x 45)
S-1



TRIPOLI-G (45 x 45)
D-1 PEI 4 MOHS 9 CLASE 2
R-10



R. TRIPOLI-G (8 x 45)
S-1



➤ MOTTISTONE BEIGE



➤ MOTTISTONE GREY MONTECARLO-N

MULTIFORMAT COLLECTION

PORCELÁNICO ESMALTADO - PORCELAIN

- PROOF PROOF
- VERSATILE
- MATE
- NO WAX REQUIRED
- DIFFICULT STAINS
- ANTICUT
- NO POLISHING
- ANTI-2.5MM

MOTTISTONE BEIGE (45,6 x 45,6) (30,2 x 45,6) (15,2 x 30,2)

D-7 PEI 4 MOHS 7 CLASE 1 R-10

MOTTISTONE GREY (45,6 x 45,6) (30,2 x 45,6) (15,2 x 30,2)

D-7 PEI 4 MOHS 7 CLASE 1 R-10

CONSEJOS DE COLOCACIÓN / LAYING ADVICE

Este producto debe ser instalado con 2-5 mm de junta.
This product should be laid with 2-5 mm joint.

* Hay dos piezas de cada por caja. There are two pieces of each per box.



- PROOF PROOF
- VISIBILE
- METTE
- NO VITRO BRANCA
- DIFFICILE SBRARE
- ANTIFURTO
- LOW FLOOR

➤ SLATE OXIDO



SLATE ANTRACITA (45,6 x 67,5)
 D-6 PEI 3 MOHS 6 CLASE 3



SLATE MULTICOLOR (45,6 x 67,5)
 D-6 PEI 4 MOHS 6 CLASE 3



SLATE OXIDO (45,6 x 67,5)
 D-6 PEI 4 MOHS 6 CLASE 3



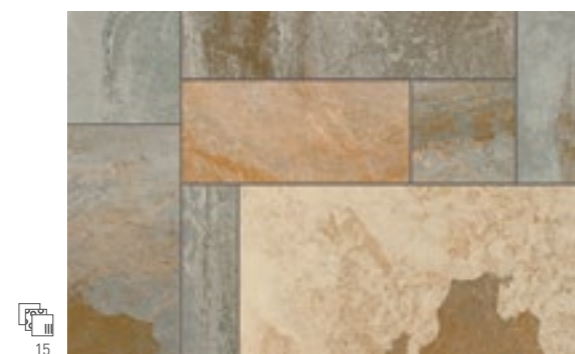
TERA



MODULAR COLLECTION
PORCELÁNICO ESMALTADO - PORCELAIN

- PROOF PROOF
- VISIBLE
- ANTI
- ANTI
- ANTI
- ANTI
- ANTI
- ANTI
- ANTI

GREDOS



15

TERA (45,6 x 67,5)
D-6 PEI 4 MOHS 8 CLASE 3 R-11



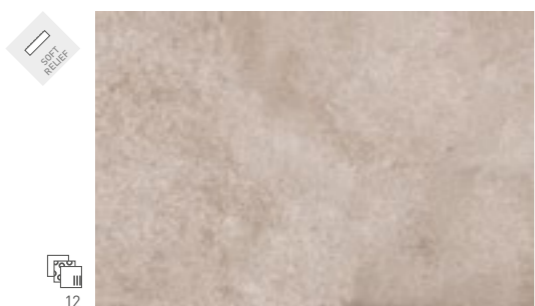
15

GREDOS (45,6 x 67,5)
D-6 PEI 4 MOHS 8 CLASE 3 R-11

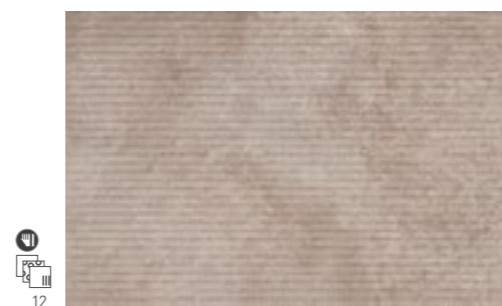


- FROST PROOF
- RECTIFIABLE
- MATTE
- MICRO ABRASIVES
- ANTISTATIC
- ANTISLIP

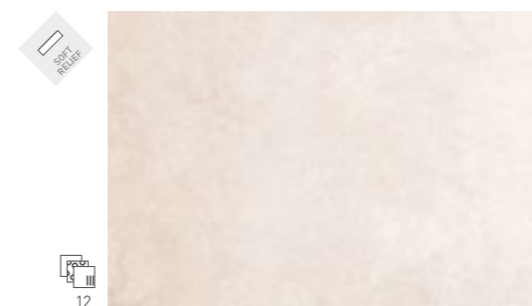
➤ DUQUE BEIGE CONDADO BEIGE



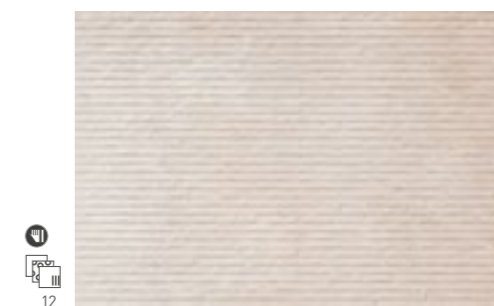
CONDADO MARRON (45,6 x 67,5)
 D-6 PEI 4 MOHS 5 CLASE 1 R-10



DUQUE MARRON (45,6 x 67,5)
 D-6



CONDADO BEIGE (45,6 x 67,5)
 D-6 PEI 4 MOHS 5 CLASE 1 R-10

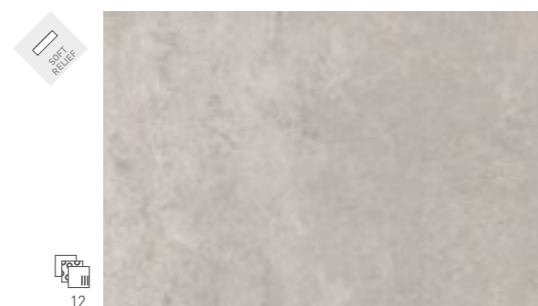


DUQUE BEIGE (45,6 x 67,5)
 D-6

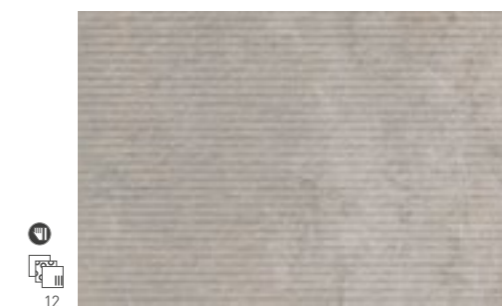


- FROST PROOF
- RECTIFIABLE
- MATTE
- NO ABRASION
- NO STAINS
- NO ACID

DUQUE GRIS CONDADO GRIS



CONDADO GRIS (45,6 x 67,5)
 D-6 PEI 4 MOHS 5 CLASE 1
 R-10



DUQUE GRIS (45,6 x 67,5)
 D-6



➤ MONTECARLO-G TRAFFIC-G/50



MONTECARLO COLLECTION
PORCELÁNICO ESMALTADO - PORCELAIN

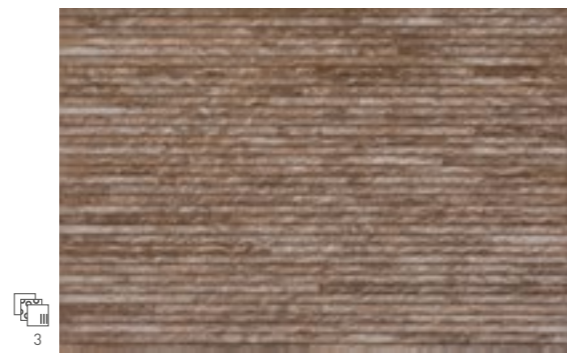


➤ MONTECARLO-B MONTECARLO-N TRAFFIC-G/50



MONTECARLO-G
D-6

(45,6 x 67,5)



MONTECARLO-M
D-6

(45,6 x 67,5)



MONTECARLO-B
D-6

(45,6 x 67,5)



MONTECARLO-N
D-6

(45,6 x 67,5)



➤ ADRENALINE SILVER



➤ ADRENALINE BEIGE

ADRENALINE COLLECTION
PORCELÁNICO ESMALTADO - PORCELAIN

- ❄️ Frost Proof
- 📏 Rectifiable
- 🖨️ Matte
- 📦 2x4 Metro Pack
- 🔪 Direct Setting
- 🔪 Anticlip
- ✂️ Cut with Diamond Blade
- 📏 Soft Rectifier



ADRENALINE SILVER (45,6 x 67,5)
D-6 PEI 4 MOHS 5 CLASE 1 R-10



ADRENALINE BONE (45,6 x 67,5)
D-6 PEI 4 MOHS 5 CLASE 1 R-10

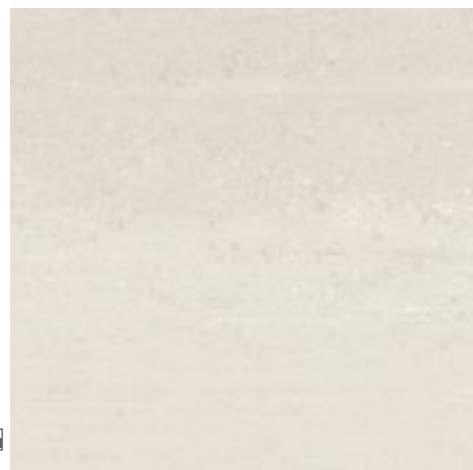


ADRENALINE BEIGE (45,6 x 67,5)
D-6 PEI 4 MOHS 5 CLASE 1 R-10



- PROOF PROOF
- VISIBILE
- MUTE
- VARIO GRANITE
- DIRTY FOOT SHAKES
- ANTI SLIP
- ANTI STAIN
- ANTI BACTERIA
- ANTI STATIC
- ANTI RADIATION
- ANTI NOISE
- ANTI VIBRATION
- ANTI COLLISION
- ANTI IMPACT
- ANTI SCUFF
- ANTI GRIND

➤ PORTLAND ANTHRACITE/61 PORTLAND SILVER/31



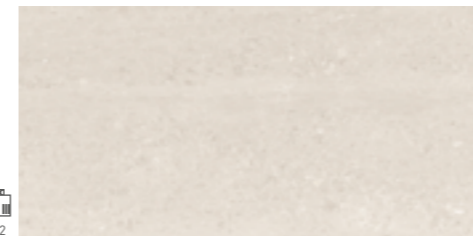
PORTLAND WHITE/61 (61,5x61,5)
 D-5 PEI4 MOHS5 CLASE 1



PORTLAND SILVER/61 (61,5x61,5)
 D-5 PEI4 MOHS5 CLASE 1



PORTLAND ANTHRACITE/61 (61,5x61,5)
 D-5 PEI3 MOHS5 CLASE 1



PORTLAND WHITE/31 (30,7x61,5)
 D-6 PEI4 MOHS5 CLASE 1



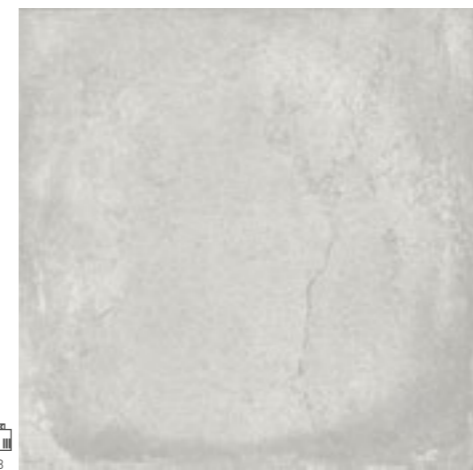
PORTLAND SILVER/31 (30,7x61,5)
 D-6 PEI4 MOHS5 CLASE 1



PORTLAND ANTHRACITE/31 (30,7x61,5)
 D-6 PEI3 MOHS5 CLASE 1



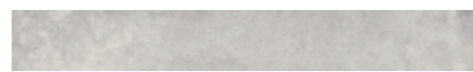
GRECO GREY/61



GRECO GREY/61 D-5 (61,5x61,5) PEI 4 MOHS 6 CLASE 1 R-9



D. GRECO GREY S-22 (30 x 30)



R. GRECO GREY S-19 (8 x 61,5)



- FROST PROOF
- RECTIFIABLE
- MATTE
- NO ABRASION
- NO STAINS
- NO CRACKS
- NO ACID

GRECO WHITE/61



GRECO BEIGE/61 (61,5 x 61,5)
D-5 PEI 4 MOHS 6 CLASE 1 R-9



D. GRECO BEIGE (30 x 30)
S-22



R. GRECO BEIGE (8 x 61,5)
S-19



GRECO WHITE/61 (61,5 x 61,5)
D-5 PEI 4 MOHS 6 CLASE 1 R-9



D. GRECO WHITE (30 x 30)
S-22



R. GRECO WHITE (8 x 61,5)
S-19

PARTHENON COLLECTION

PORCELÁNICO ESMALTADO - PORCELAIN

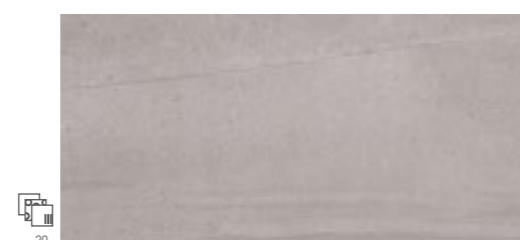
- FROST PROOF
- RESISTIBLE
- MATTE
- PACK 30x30x5
- ANTICRACK
- DIM 61108



➤ PARTHENON MARFIL



PARTHENON TAUPE (46,5 x 91,5)
D-16 PEI 3 MOHS 5 CLASE 1 R-9



PARTHENON TAUPE/31 (30,7 x 61,5)
D-6 PEI 3 MOHS 5 CLASE 1 R-9



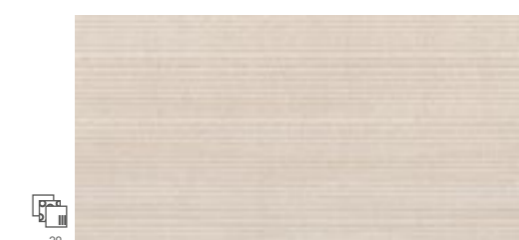
PARTHENON TAUPE DEC/31 (30,7 x 61,5)
D-6 CLASE 3 R-13



PARTHENON MARFIL (46,5 x 91,5)
D-16 PEI 4 MOHS 5 CLASE 1 R-9



PARTHENON MARFIL/31 (30,7 x 61,5)
D-6 PEI 4 MOHS 5 CLASE 1 R-9



PARTHENON MARFIL DEC/31 (30,7 x 61,5)
D-6 CLASE 3 R-13



PARTHENON

PORCELÁNICO ESMALTADO - PORCELAIN

- FROST PROOF
- WATERPROOF
- RECTO
- MATE
- 20 años de garantía
- ANTIRREFLEJO
- DIN EN 12008

➤ PARTHENON GRIS/31 PATHENON GRIS DEC/31 PARTHENON ANTRACITA/31



PARTHENON ANTRACIA (46,5 x 91,5)
D-16 PEI 3 MOHS 5 CLASE 1 R-9



PARTHENON ANTRACIA/31 (30,7 x 61,5)
D-6 PEI 3 MOHS 5 CLASE 1 R-9



PARTHENON ANTRACIA DEC/31 (30,7 x 61,5)
D-6 CLASE 3 R-13



PARTHENON GRIS (46,5 x 91,5)
D-16 PEI 4 MOHS 5 CLASE 1 R-9



PARTHENON GRIS/31 (30,7 x 61,5)
D-6 PEI 4 MOHS 5 CLASE 1 R-9



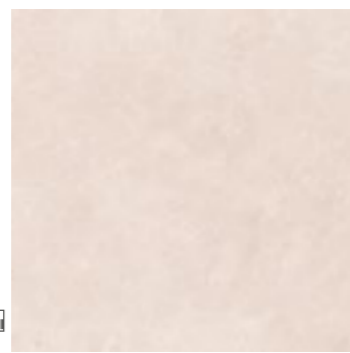
PARTHENON GRIS DEC/31 (30,7 x 61,5)
D-6 CLASE 3 R-13



➤ MINERAL BEIGE / 46,5X91



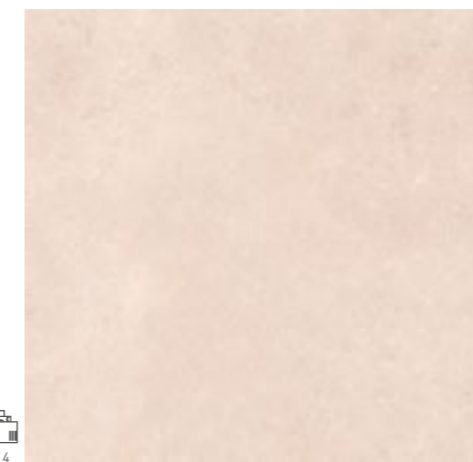
MINERAL MARFIL / 61 (61,5 x 61,5)
D-5 PEI 4 MOHS 5 CLASE 1 R-9



MINERAL MARFIL / 46 (45,6 x 45,6)
D-4 PEI 4 MOHS 5 CLASE 1 R-9



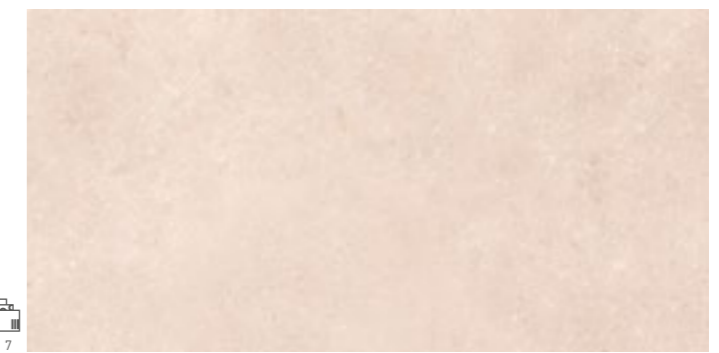
MINERAL MARFIL / 46x91 (46,5 x 91,5)
D-16 PEI 4 MOHS 5 CLASE 1 R-9



MINERAL BEIGE / 61 (61,5 x 61,5)
D-5 PEI 4 MOHS 5 CLASE 1 R-9



MINERAL BEIGE / 46 (45,6 x 45,6)
MINERAL BEIGE / A/46 (45,6 x 45,6)
D-4 PEI 4 MOHS 5 CLASE 1 R-9
D-4 PEI 3 MOHS 6 CLASE 3 R-11



MINERAL BEIGE / 46x91 (46,5 x 91,5)
D-16 PEI 4 MOHS 5 CLASE 1 R-9



R. MINERAL MARFIL (8 x 61,5)
S-19



R. MINERAL MARFIL (8 x 45,6)
S-1



R. MINERAL BEIGE (8 x 61,5)
S-19



R. MINERAL BEIGE (8 x 45,6)
S-1

* Rodapié en gres de pasta roja. Red body skirting.

MINERAL COLLECTION

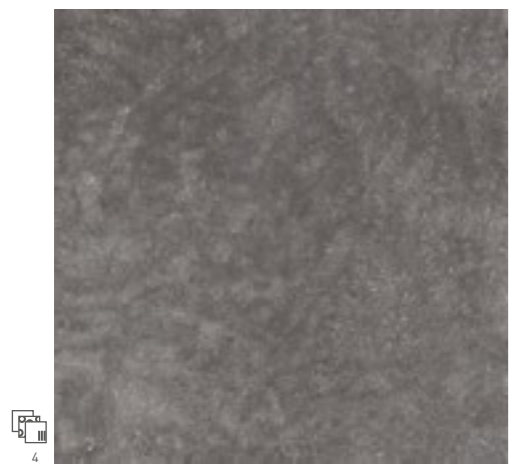
PORCELÁNICO ESMALTADO - PORCELAIN



- FROST PROOF
- WATER RESISTANT
- FIRE RESISTANT
- IMPACT RESISTANT
- WHEEL RESISTANT
- CUT RESISTANT
- ANTICRACK
- ANTICRACK
- ANTICRACK



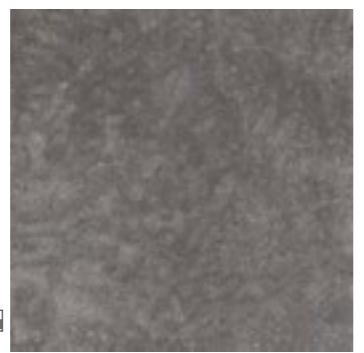
MINERAL GREY / 46 GEOMENTO



MINERAL ANTRACITA / 61 (61,5 x 61,5)
D-5 PEI 3 MOHS 5 CLASE 1 R-9



R. MINERAL ANTRACITA S-1 (8 x 61,5)



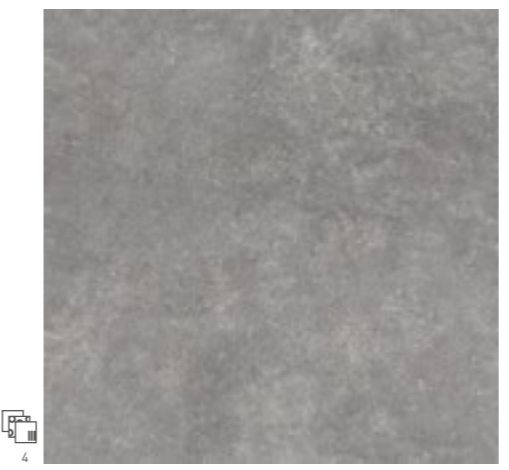
MINERAL ANTRACITA / 46 (45,6 x 45,6)
D-4 PEI 3 MOHS 5 CLASE 1 R-9



R. MINERAL ANTRACITA S-1 (8 x 45,6)



MINERAL ANTRACITA / 46x91 (46,5 x 91,5)
D-16 PEI 3 MOHS 5 CLASE 1 R-9



MINERAL GREY / 61 (61,5 x 61,5)
D-5 PEI 3 MOHS 5 CLASE 1 R-9



R. MINERAL GREY S-19 (8 x 61,5)



MINERAL GREY / 46 (45,6 x 45,6)
MINERAL GREY / 46/A (45,6 x 45,6)
D-4 PEI 3 MOHS 5 CLASE 1 R-9
D-4 PEI 3 MOHS 6 CLASE 3 R-11



R. MINERAL GREY S-19 (8 x 45,6)



MINERAL GREY / 46x91 (46,5 x 91,5)
D-16 PEI 3 MOHS 5 CLASE 1 R-9

* Rodapié en gres de pasta roja. Red body skirting.



TRAFFIC-N/50 (50,3 x 50,3)
D-3 MOHS 6 CLASE 1 R-9



R. TRAFFIC-N/50 (8 x 50,3)
S-18



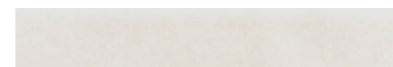
TRAFFIC-G/50 (50,3 x 50,3)
D-3 PEI 4 MOHS 6 CLASE 1 R-9



R. TRAFFIC-G/50 (8 x 50,3)
S-18



TRAFFIC-B/50 (50,3 x 50,3)
D-3 PEI 4 MOHS 6 CLASE 1 R-9



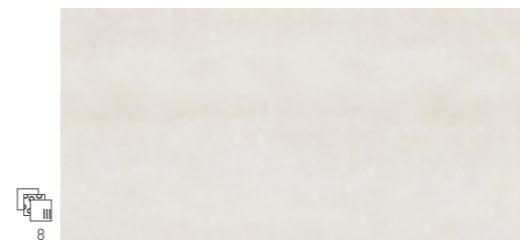
R. TRAFFIC-B/50 (8 x 50,3)
S-18



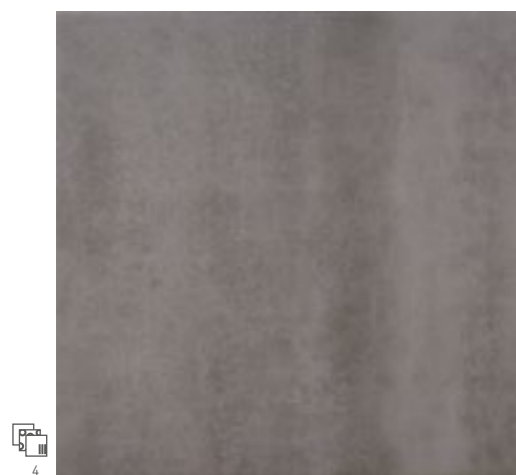
TRAFFIC-N/31 (30,7 x 61,5)
D-6 MOHS 6 CLASE 1 R-9



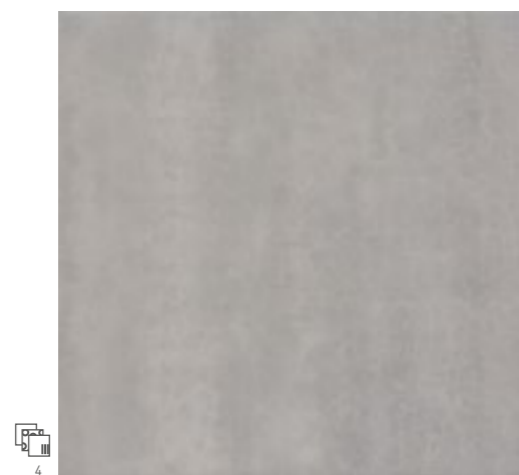
TRAFFIC-G/31 (30,7 x 61,5)
D-6 PEI 4 MOHS 6 CLASE 1 R-9



TRAFFIC-B/31 (30,7 x 61,5)
D-6 PEI 4 MOHS 6 CLASE 1 R-9



TRAFFIC-N/61 (61,5 x 61,5)
D-5 MOHS 6 CLASE 1 R-9



TRAFFIC-G/61 (61,5 x 61,5)
D-5 PEI 4 MOHS 6 CLASE 1 R-9



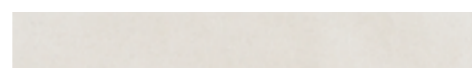
TRAFFIC-B/61 (61,5 x 61,5)
D-5 PEI 4 MOHS 6 CLASE 1 R-9



R. TRAFFIC-N/61 (8 x 61,5)
S-19



R. TRAFFIC-G/61 (8 x 61,5)
S-19



R. TRAFFIC-B/61 (8 x 61,5)
S-19



TRAFFIC COLLECTION

PORCELÁNICO ESMALTADO - PORCELAIN

- PROOF PROOF
- VERSATILE
- MATE
- PK & MICRO GRANITE
- ANTIFUR
- EN 12008
- FULL BODY

TRAFFIC-B/61



TRAFFIC-W/61 (61,5 x 61,5)
D-5 PEI 4 MOHS 6 CLASE 1 R-9



R. TRAFFIC-W/61 (8 x 61,5)
S-19



➤ DAY/61 NIGHT/61



➤ KLAVIER BLACK KLAVIER WHITE



DAY/61
DAY/60,7/R
D-5
D-16



NIGHT/61
NIGHT/60,7/R
D-5
D-16



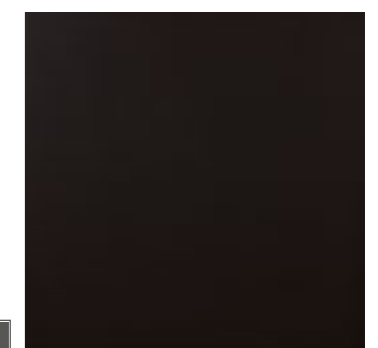
PIANO WHITE
D-4 (45,2 x 45,2)
PEI 4 MOHS 4



PIANO BLACK
D-4 (45,2 x 45,2)
PEI 3 MOHS 4



KLAVIER WHITE
D-4 (45,6 x 45,6)
PEI 4 MOHS 5 CLASE 1



KLAVIER BLACK
D-4 (45,6 x 45,6)
PEI 2 MOHS 5 CLASE 1



➤ EXPLORER MOKA/15/R



WOOD COLLECTION
PORCELÁNICO ESMALTADO - PORCELAIN

- PROOF
- VERSATILE
- MATE
- ANTIBACTERIAL
- ANTISTAIN
- ANTI-GRAY
- ANTI-SCRATCH
- ANTI-GLARE
- ANTI-REFLECT

➤ SILVABIRCH ALPINE



EXPLORER BEIGE/15/R (15 x 90)
D-8 PEI 4 MOHS 6 CLASE 1 R-9



EXPLORER SAND/15/R (15 x 90)
D-8 PEI 4 MOHS 6 CLASE 1 R-9



SILVABIRCH ALPINE (15,3 x 91)
D-8 PEI 4 MOHS 5 CLASE 2 R-10



EXPLORER MOKA/15/R (15 x 90)
D-8 PEI 4 MOHS 6 CLASE 1 R-9



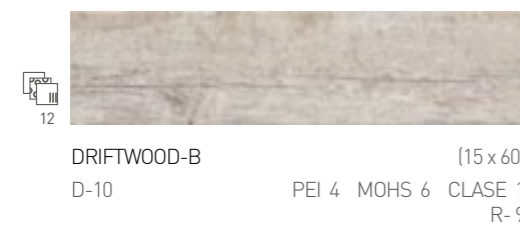
EXPLORER SILVER/15/R (15 x 90)
D-8 PEI 4 MOHS 6 CLASE 1 R-9



SILVABIRCH TAWNY (15,3 x 91)
D-8 PEI 4 MOHS 5 CLASE 2 R-10



➤ DRIFTWOOD-B

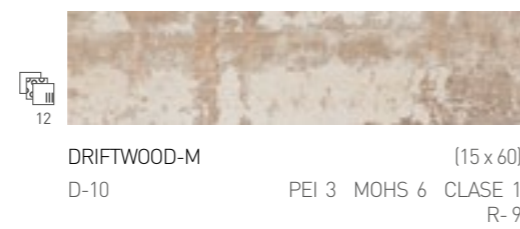


12

DRIFTWOOD-B (15 x 60)
D-10 PEI 4 MOHS 6 CLASE 1
R-9



R. DRIFTWOOD-B (7 x 60)
S-19



12

DRIFTWOOD-M (15 x 60)
D-10 PEI 3 MOHS 6 CLASE 1
R-9



R. DRIFTWOOD-M (7 x 60)
S-19



➤ BOURBON BEIGE

WOOD COLLECTION
PORCELÁNICO ESMALTADO - PORCELAIN

- PROOF
- VERIFIABLE
- METTE
- PK 3
- VERIFIED
- DIFFERENT SHAPES
- 20
- MINUTUP
- 30
- LOW FLOOR



37

BOURBON ALMOND (15 x 60)
D-10 PEI 3 MOHS 5 CLASE 1



R. BOURBON ALMOND (7 x 60)
S-19



37

BOURBON BROWN (15 x 60)
D-10 PEI 3 MOHS 5 CLASE 1



R. BOURBON BROWN (7 x 60)
S-19



37

BOURBON BEIGE (15 x 60)
D-10 PEI 4 MOHS 5 CLASE 1



R. BOURBON BEIGE (7 x 60)
S-19



37

BOURBON GREY (15 x 60)
D-10 PEI 3 MOHS 5 CLASE 1



R. BOURBON GREY (7 x 60)
S-19

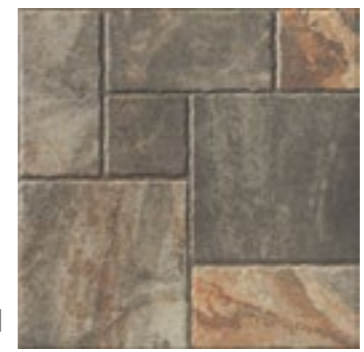


- ✓ VORLEGE
- ✓ MATTE
- ✓ 3D EFFECT
- ✓ ANTI-SLIP
- ✓ FROST RESISTANT

➤ AZORES MIX CONDADO MARRON



AZORES BEIGE (45,6 x 45,6)
 D-4 PEI 4 MOHS 9 CLASE 3
 R-10



AZORES MIX (45,6 x 45,6)
 D-4 PEI 4 MOHS 9 CLASE 3
 R-10



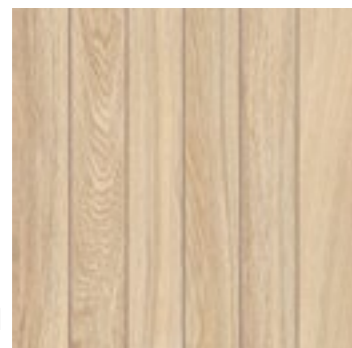
➤ VERMONT-H



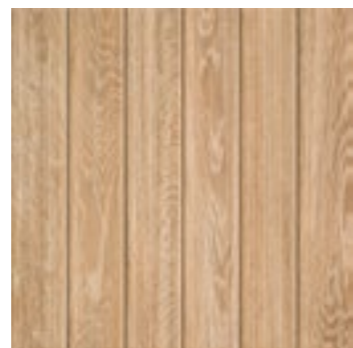
➤ MAINE

OUTDOOR COLLECTION
PORCELÁNICO ESMALTADO - PORCELAIN

- FROST PROOF
- WHEELABLE
- MATTE
- PACK 3 METROS CUADROS
- PACK 3 METROS CUADROS
- PACK 3 METROS CUADROS



VERMONT-H (45,6 x 45,6)
D-4 PEI 3 MOHS 7 CLASE 3 R-12



VERMONT-R (45,6 x 45,6)
D-4 PEI 3 MOHS 7 CLASE 3 R-12



VERMONT-G (45,6 x 45,6)
D-4 PEI 3 MOHS 7 CLASE 3 R-12



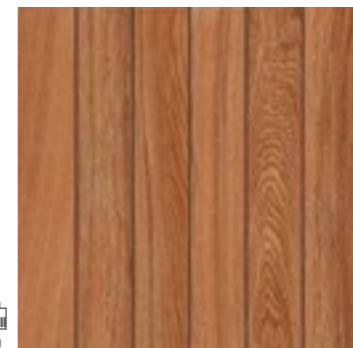
R. VERMONT-H (8 x 45,6)
S-1



R. VERMONT-R (8 x 45,6)
S-1



R. VERMONT-G (8 x 45,6)
S-1



MAINE (45,6 x 45,6)
D-4 PEI 3 MOHS 7 CLASE 3 R-12



R. MAINE (8 x 45,6)
S-1

* Rodapié en gres de pasta roja. Red body skirting.



TEMPO BEIGE



INDIANA

OUTDOOR COLLECTION
PORCELÁNICO ESMALTADO - PORCELAIN

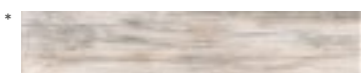
- FROST PROOF
- VEGETABLE
- MATTE
- NO ABRASIVE CLEANERS
- NO HARSH CLEANERS
- NO ACIDIC CLEANERS
- NO BLEACH
- NO SOLVENTS



TEMPO GREY (45,6 x 45,6)
D-4 PEI 4 MOHS 5 CLASE 3
R-10



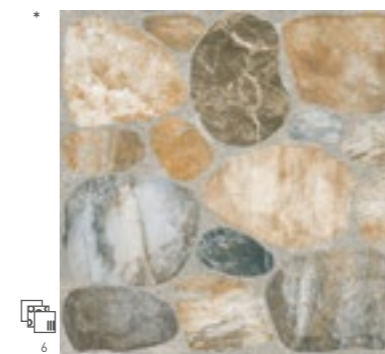
TEMPO BEIGE (45,6 x 45,6)
D-4 PEI 4 MOHS 5 CLASE 3
R-10



R. TEMPO GREY (8 x 45,6)
S-1



R. TEMPO BEIGE (8 x 45,6)
S-1



ALCAZAR (45 x 45)
D-1 PEI 4 MOHS 6 CLASE 13



INDIANA (45,6 x 45,6)
D-4 PEI 4 MOHS 8 CLASE 3
R-9

* Pieza en Gres de Pasta Roja. Single fired red clay floor tile



WALL TILE

GENESIS	70
APOLO	72
LENI	74
RHODAS	76
WALLSTREET	78
SELECT	80
PREMIUM	84

REVESTIMIENTO



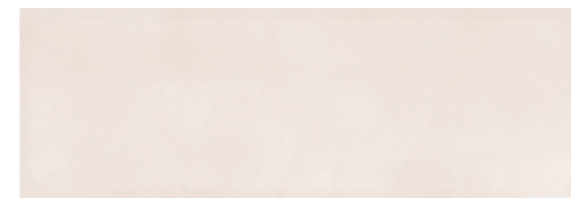
➤ GENESIS BEIGE GENESIS TAUPE GENESIS DECOR BEIGE EXPLORER SAND/15/R



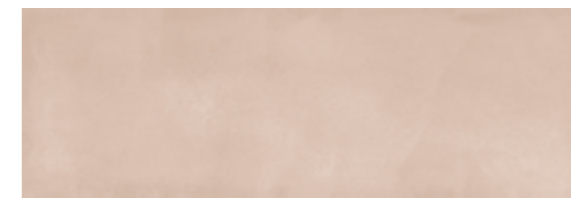
GENESIS DECOR BEIGE (25 x 75)
D-13



GENESIS DECOR WHITE (25 x 75)
D-13



GENESIS BEIGE (25 x 75)
D-9



GENESIS TAUPE (25 x 75)
D-9



GENESIS WHITE (25 x 75)
D-9



GENESIS GREY (25 x 75)
D-9



APOLO APOLO AURA APOLO/46



APOLO D-9 (25 x 75)



APOLO AURA D-13 (25 x 75)



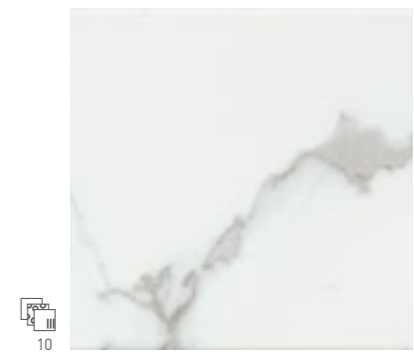
APOLO/46 D-4 (45,2 x 45,2)



OLIMPO D-9 (25 x 75)



OLIMPO AURA D-13 (25 x 75)



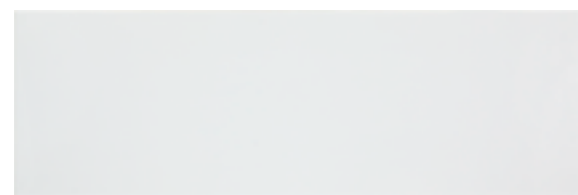
OLIMPO/46 D-4 (45,6 x 45,6)



➤ LENI BIANCO MESSINA BIANCO BOURBON GREY

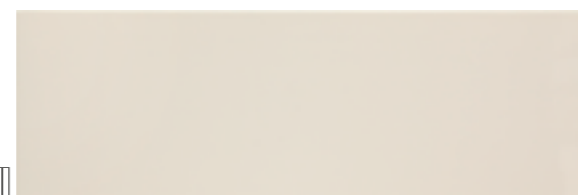


➤ LENI IVOIRE MESSINA IVOIRE TRAFFIC-B/46



▣ LENI BIANCO
■ LENI BIANCO MATE
D-9

(25 x 75)



LENI IVOIRE
D-9

(25 x 75)



▣ MESSINA BIANCO
■ MESSINA BIANCO MATE
D-13

(25 x 75)



MESSINA IVOIRE
D-13

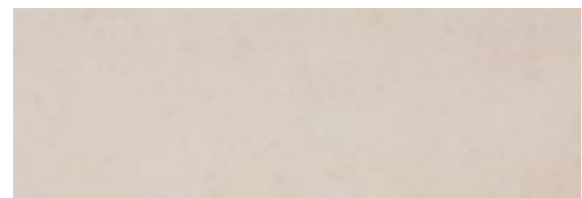
(25 x 75)



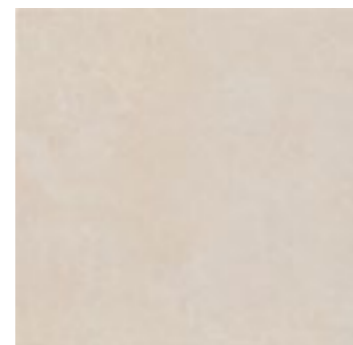
➤ RHODAS BEIGE SIROS BEIGE MYKONOS BEIGE



➤ RHODAS GREY SIROS GREY MYKONOS GREY



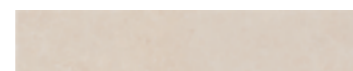
RHODAS BEIGE (25 x 75)
D-9



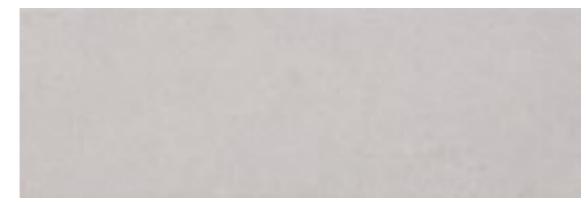
MYKONOS BEIGE (45 x 45)
D-1 PEI 3 MOHS 6 CLASE 1



SIROS BEIGE (25 x 75)
D-13



R. MYKONOS BEIGE (8 x 45)
S-1



RHODAS GREY (25 x 75)
D-9



MYKONOS GREY (45 x 45)
D-1 PEI 3 MOHS 6 CLASE 1



SIROS GREY (25 x 75)
D-13



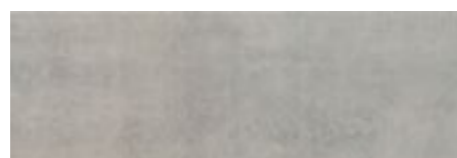
R. MYKONOS GREY (8 x 45)
S-1



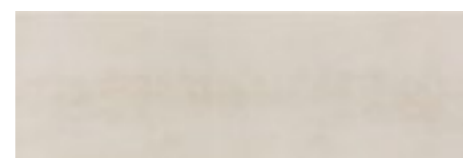
WALLSTREET WHITE WALLSTREET GREY C. WALL WHITE TRAFFIC-G/46



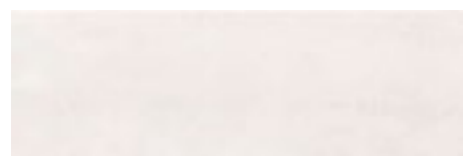
TRAFFIC FLOOR TILES



WALLSTREET GREY (20 x 60)
D-9



WALLSTREET BEIGE (20 x 60)
D-9



WALLSTREET WHITE (20 x 60)
D-9



WALLSTREET BLACK (20 x 60)
D-9



WALLSTREET BROWN (20 x 60)
D-9



C. WALL WHITE (4 x 60)
S-18



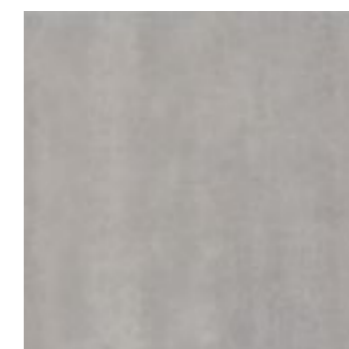
C. WALL BEIGE (4 x 60)
S-18



TRAFFIC-W/46 (45,6 x 45,6)
D-4 PEI 4 MOHS 6 CLASE 1 R-9



TRAFFIC-B/46 (45,6 x 45,6)
D-4 PEI 4 MOHS 6 CLASE 1 R-9
D-4 PEI 4 MOHS 8 CLASE 3 R-11



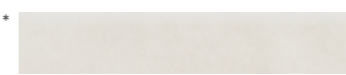
TRAFFIC-G/46 (45,6 x 45,6)
D-4 PEI 4 MOHS 6 CLASE 1 R-9
D-4 PEI 4 MOHS 8 CLASE 3 R-11



TRAFFIC-N/46 (45,6 x 45,6)
D-4 MOHS 6 CLASE 1 R-9



R. TRAFFIC-W (8 x 45,6)
S-1



R. TRAFFIC-B (8 x 45,6)
S-1



R. TRAFFIC-G (8 x 45,6)
S-1



R. TRAFFIC-N (8 x 45,6)
S-1

* Rodapié en gres de pasta roja. Red body skirting.



SELECT BEIGE/20X40 SELECT BEIGE DEC/20X40 SELECT BEIGE/46 SELECT TAUPE/20X40 SELECT TAUPE DEC/20X40



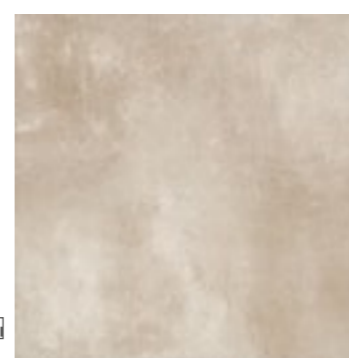
SELECT BEIGE/46 [45,6x 45,6]
D-4 MOHS 6 CLASE 1 R-9



SELECT BEIGE/20x40 [20 x 40]
D-14



SELECT BEIGE DEC/20x40 [20 x 40]
D-9



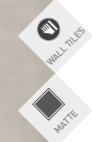
SELECT TAUPE/46 [45,6x 45,6]
D-4 MOHS 6 CLASE 1 R-9



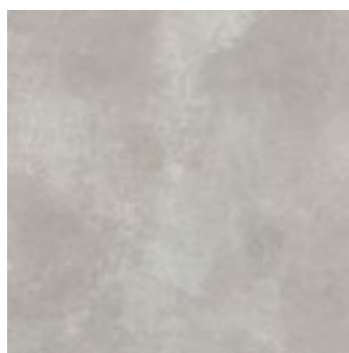
SELECT TAUPE/20x40 [20 x 40]
D-14



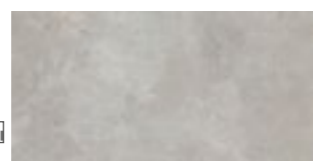
SELECT TAUPE DEC/20x40 [20 x 40]
D-9



SELECT GREY/46 SELECT GREY/20x40 SELECT WHITE DEC/20x40 SELECT WHITE/20x40



SELECT GREY/46 [45,6x 45,6]
D-4 MOHS 6 CLASE 1 R-9



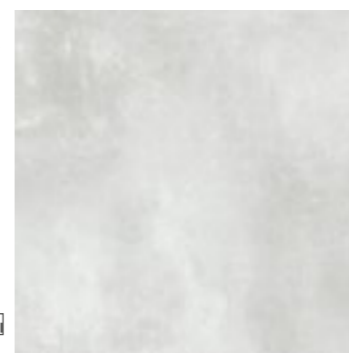
SELECT GREY/20x40 [20 x 40]
D-14



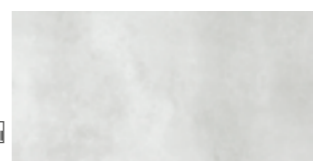
SELECT GREY DEC/20x40 [20 x 40]
D-9



R. SELECT GREY/46 [8 x 45,6]
S-1



SELECT WHITE/46 [45,6x 45,6]
D-4 MOHS 6 CLASE 1 R-9



SELECT WHITE/20x40 [20 x 40]
D-14



SELECT WHITE DEC/20x40 [20 x 40]
D-9



R. SELECT WHITE/46 [8 x 45,6]
S-1

* Rodapié en gres de pasta roja. Red body skirting.



➤ PREMIUM-G/20X40 PREMIUM-DEC-G/20X40 PREMIUM-G/45,6 PREMIUM-W/20X40



 PREMIUM-W/45,6 [45,6x 45,6] D-4 PEI 4 MOHS 6 CLASE 1 R-9	 PREMIUM-W/33 [33x 33] D-4 PEI 4 MOHS 6 CLASE 1 R-9	 PREMIUM DEC-W/20x40 [20 x 40] D-9	 PREMIUM DEC-W/20x60 [20 x 60] D-13
 R. PREMIUM-W/45,6 [8 x 45,6] S-1	 R. PREMIUM-W/33 [8 x 33] S-23	 PREMIUM-W/20x40 [20 x 40] D-14	 PREMIUM-W/20x60 [20 x 60] D-9

 PREMIUM-G/45,6 [45,6x 45,6] D-4 PEI 3 MOHS 6 CLASE 1 R-9	 PREMIUM-G/33 [33x 33] D-4 PEI 3 MOHS 6 CLASE 1 R-9	 PREMIUM DEC-G/20x40 [20 x 40] D-9	 PREMIUM DEC-W/20x60 [20 x 60] D-13
 R. PREMIUM-G/45,6 [8 x 45,6] S-1	 R. PREMIUM-G/33 [8 x 33] S-23	 PREMIUM-G/20x40 [20 x 40] D-14	 PREMIUM-W/20x60 [20 x 60] D-9

* Rodapié en gres de pasta roja. Red body skirting.



PREMIUM-B/45,6 (45,6x 45,6)
D-4 PEI 4 MOHS 6 CLASE 1 R-9



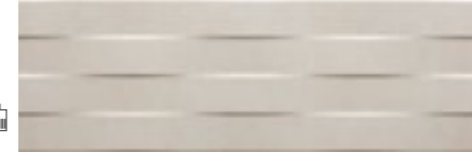
PREMIUM-B/33 (33x 33)
D-4 PEI 4 MOHS 6 CLASE 1 R-9



PREMIUM DEC-B/20x40 (20 x 40)
D-9



PREMIUM-B/20x40 (20 x 40)
D-14



PREMIUM DEC-B/20x60 (20 x 60)
D-13



PREMIUM-B/20x60 (20 x 60)
D-9



PREMIUM-T/45,6 (45,6x 45,6)
D-4 PEI 3 MOHS 6 CLASE 1 R-9



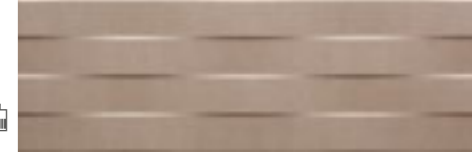
PREMIUM-T/33 (33x 33)
D-4 PEI 3 MOHS 6 CLASE 1 R-9



PREMIUM DEC-T/20x40 (20 x 40)
D-9



PREMIUM-T/20x40 (20 x 40)
D-14



PREMIUM DEC-T/20x60 (20 x 60)
D-13



PREMIUM-T/20x60 (20 x 60)
D-9

* Rodapié en gres de pasta roja. Red body skirting.



Es una Declaración Ambiental de Producto de conformidad con la Norma UNE-EN ISO 14025 que proporciona información medioambiental basada en el ciclo de vida de nuestros productos

An Environmental Product Declaration in compliance with the UNE-EN ISO 14025 standard, which provides environmental information based on the lifecycle of our products.

Umwelt-Produktdeklaration gemäß der Norm UNE-EN ISO 14025, die Umweltdaten basierend auf der Lebensdauer unserer Produkte enthält.

Il s'agit d'une Déclaration environnementale de produit conforme à la Norme UNE-EN ISO 14025 qui fournit une information environnementale basée sur le cycle de vie de nos produits.

Настоящая Экологическая декларация удостоверяет соответствие продукции требованиям международного стандарта ИСО 14025 по представленную информации, полученной на основе оценки жизненного цикла наших изделий.



Sistema de certificación de edificios sostenibles desarrollado por el US Green Building. Nuestros productos pueden contribuir a la obtención de puntos para la obtención de la certificación LEED.

A sustainable building certification system developed by US Green Building. Our products can contribute to the obtainment of points for a LEED certificate.

Zertifizierungssystem für nachhaltige Gebäude, ausgearbeitet von US Green Building. Mit unseren Produkten können Sie Punkte zum Erhalt der LEED-Zertifizierung bekommen.

Système de certification de bâtiments durables mis au point par l'US Green Building. Nos produits peuvent contribuer à l'obtention de points pour la certification LEED.

Система сертификации «зеленого строительства», разработанная Американским Советом по Зеленым Зданиям. Наша продукция помогает получить баллы при сертификации LEED.



Sello UPEC. Marca de calidad francesa que garantiza la seguridad de nuestros productos y servicios prestados. Aporta la garantía de que el producto es conforme a los requisitos establecidos en el certificado NF concebido por el CSTB.

UPEC is a French quality label, guaranteeing the safety of our products and supplied services. It guarantees the product's compliance with the requirements of the NF certificate, devised by the CSTB (Centre Scientifique et Technique du Bâtiment).

UPEC-Stempel Französische Qualitätsmarke, die die Sicherheit unserer Produkte und Serviceleistungen gewährleistet. Bietet die Garantie, dass das Produkt den im NF-Zertifikat des CSTB festgelegten Anforderungen entspricht.

Label UPEC. Marque de qualité française qui garantit la sécurité de nos produits et des services fournis. Elle garantit que le produit est conforme aux exigences établies dans le certificat NF conçu par le CSTB.

Маркировка по классификации UPEC. Французский знак качества, гарантирующий безопасность наших продуктов и услуг. Дает гарантию, что изделие соответствует требованиям сертификата NF, разработанного Научно-техническим центром по строительству CSTB.



Declara la conformidad de nuestros productos con los requisitos establecidos en el Marcado CE que establece que un producto es evaluado antes de ser introducido en el mercado y que cumple con los requisitos de seguridad, salud y protección medioambiental aplicables.

This declares that our products comply with the stipulations of the CE marking, under which a product must be assessed before it is put on sale and comply with the applicable health, safety and environmental requirements.

Erklärt die Konformität unserer Produkte mit den für die CE-Kennzeichnung festgelegten Anforderungen, die bestimmen, dass ein Produkt vor seiner Lancierung auf den Markt bewertet wird und die geltenden Anforderungen bezüglich Sicherheit, Gesundheit und Umweltschutz erfüllt.

Ce signe garantit la conformité de nos produits dans le respect des exigences établies en vertu du Marquage CE selon lequel un produit est évalué avant d'être introduit sur le marché et satisfait les exigences de sécurité, santé et protection applicables sur le plan environnemental.

Подтверждает соответствие продукции требованиям маркировки CE. Перед выходом на рынок изделие проходит проверку на соответствие директиве ЕС о безопасности потребителей и охране здоровья и окружающей среды.



El Certificado CCC es un sistema de certificación obligatorio para las exportaciones a China que garantiza que los productos con baja absorción de agua (E<0.5%) cumplen con los requisitos aplicables de seguridad y calidad establecidos.

The CCC certificate is compulsory for products exported to China. It guarantees that products with a low water absorption rate (E<0.5%) comply with the applicable safety and quality requirements.

Das CCC-Zertifikat ist ein obligatorisches Zertifizierungssystem für Exporte nach China, mit dem gewährleistet wird, dass die Produkte mit geringer Wasseraufnahme (E<0,5 %) die festgelegten geltenden Anforderungen bezüglich Sicherheit und Qualität erfüllen.

Le Certificat CCC est un système de certification obligatoire pour les exportations vers la Chine, qui garantit que les produits à faible absorption d'eau (E<0,5%) satisfont les exigences applicables établies en matière de sécurité et de qualité.

Сертификат CCC является обязательным для экспорта продукции в Китай. Он гарантирует, что продукция с низким водопоглощением (E<0.5%) удовлетворяет требованиям к безопасности и качеству, установленным системой сертификации.



Etiqueta medioambiental para el mercado francés que informa sobre el contenido en COV's (Compuestos Orgánicos Volátiles). Declara que nuestros productos son de tipo A+, contribuyendo a un hábitat sano y respetuoso con el medioambiente.

An environmental label for the French market, which provides information on the VOC content (volatile organic compounds). It declares that our products are rated A+, contributing to a healthy environmentally-friendly habitat.

Umweltetikett für den französischen Markt, der über den Inhalt an VOC (flüchtige organische Verbindungen) informiert. Zertifiziert, dass unsere Produkte zum Typ A+ gehören und zu einem gesunden und umweltfreundlichen Habitat beitragen.

Étiquette environnementale pour le marché français qui informe de la teneur en COV (Composés organiques volatils). Elle déclare que nos produits sont de type A+ et contribuent à un habitat sain et respectueux envers l'environnement.

Экологическая этикетка, предназначенная для французского рынка. Информировает о содержании ЛОС (летучих органических соединений). Свидетельствует о том, что наша продукция относится к типу A+, способствуя поддержанию здоровой и экологически чистой среды обитания.

CONSEJOS GENERALES

- Los formatos rectangulares, que por estética mejoran colocándolos trabados (maderas, calizas, cementados, pétreos, mármoles, metálicos, etc.) nunca se pueden colocar al uno y medio, es decir, con la traba en mitad de la pieza. Estéticamente y para evitar problemas en la colocación, hay que ponerlos con una traba que no supere el 20% del lado sobre el que se aplica.
- En la colocación en capa fina (cementos cola) nunca mojar las piezas.
- Se recomienda nivelar las superficies antes de la aplicación de los productos adhesivos (morteros, cementos cola, etc.)
- Es necesario respetar las juntas estructurales, perimetrales y de dilatación.
- Se recomienda colocar el producto mezclando varias cajas simultáneamente. Se debe, previo a la colocación, extender diferentes piezas para verificar la uniformidad del tono.
- En el caso de producto porcelánico, para el corte del mismo se aconseja la utilización de cortadora eléctrica refrigerada por agua, con discos para porcelánico. Para hacer agujeros en el porcelánico, tratándose de un material tan duro, es necesario hacerlo del siguiente modo:
 - Utilizar brocas para porcelánico.
 - No utilizar percutor en el taladro.
 - Taladrar a baja revolución.
 - Comenzar por una broca fina y taladrar posteriormente con la broca final.
 - Refrigerar la broca con agua mientras se taladra.
- Como norma no utilicen productos abrasivos. Para la limpieza usen agua y jabón. Si desea utilizar algún producto químico, le recomendamos realizar una prueba en algún lugar no visible.

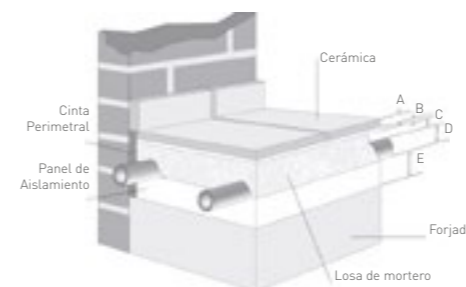
PRODUCTOS ANTIHIELO PARA EXTERIORES

- Se debe asegurar que el producto es resistente a la helada. Se recomiendan baldosas pertenecientes al grupo BI, (porcelánico).
- Previamente a la colocación del producto, la pared o el suelo deben estar perfectamente nivelados bien con pasta niveladora o con mortero, formando las pendientes necesarias (2%) que impidan estancamientos de agua. Se recomienda, en terrazas o zonas descubiertas, la impermeabilización y drenaje conectado a sumidero por debajo del solado.
- Se debe utilizar un cemento cola especial para exteriores y colocar siempre las piezas con junta superior a 0,5 cm., realizado con el producto especial exteriores, que cubra completamente la junta e impida el filtrado del agua por la misma.
- Hay que realizar juntas de dilatación en todo el perímetro, cada 6-9 m² y respetar las juntas de dilatación estructurales.
- Debe utilizarse siempre lana dentada en la aplicación del cemento cola y macizar mediante golpes con martillo de goma. No debe quedar huecos bajo la superficie de la pieza, es decir, debe estar totalmente macizada.

COLOCACIÓN EN SUELOS CON CALEFACCIÓN RADIANTE

Debido a los fenómenos de transmisión de calor y de dilatación-contracción que puede sufrir el pavimento y que son inherentes a estas instalaciones, se recomienda una disposición de la instalación como se muestra en la figura, donde las capas a aplicar y sus espesores estimados serían (según leyenda):

- Pavimento cerámico (10 mm aprox)
- Capa de cemento cola, adecuado para el tipo de pavimento que haya adquirido. (5 mm aprox)
- Capa de mortero que albergará las tuberías de calefacción. (40 mm aprox)
- Tuberías de calefacción. (dentro de la capa de mortero)
- Capa de aislamiento, normalmente compuesta por polietileno y poliestireno expandido. (20 mm aprox)



Es necesaria la instalación de una junta perimetral desolidarizante, habitualmente compuesta de polietileno, con el objeto de evitar que las posibles dilataciones o contracciones transmitan esfuerzos mecánicos a las paredes. Es recomendable añadir una capa de film de polietileno de unos 0.15 mm entre la capa de aislamiento (E) y la capa de mortero con las tuberías (C-D), para aumentar el rendimiento de transmisión de calor en la dirección deseada. Asimismo DUOMO también recomienda instalar sobre la capa de mortero y bajo la cerámica una fina lámina de polietileno, de modo que actúe como capa de impermeabilización, como compensación de la presión de vapor que pudiese generarse en caso de aparición de humedad en el soporte y como capa de desolidarización sobre soportes críticos. En el caso de instalaciones de superficie mayor de 40 m² o cuando la longitud exceda el doble de la anchura de la estancia, se recomienda la previsión de juntas de dilatación adicionales con las mismas características que la junta perimetral de polietileno.

DUOMO recomienda en caso de desear este tipo de solución constructiva para la calefacción, la realización de un proyecto por técnico especializado para un buen funcionamiento de la instalación.

GENERAL INSTRUCTIONS

- Rectangular formats, which get, aesthetically speaking, better if they are interlocked laid (wood effect tiles, calcareous stone effect tiles, stone effect tiles, marble effect tiles, metallic effect tiles, etc.), can never be interlocked at one and a half, that is at the middle of the tile. From the point of view of aesthetics and in order to avoid any problem during the laying process, they must be interlocked laid not exceeding 20% from the side used to that purpose.
- Never wet tiles if they are laid with a thin coat of adhesive cement.
- We would recommend to get the surfaces levelled before using adhesive products (mortars, adhesive cements, etc).
- Structural, perimetral and dilatation joints need to be respected.
- We would recommend to fix the tiles mixing them simultaneously from different boxes. Before laying them, spread the different pieces out to check the shade evenness.
- For the porcelain body tiles cutting, we would recommend to use a water cooled electric cutting machine with special discs for porcelain tiles. To drill holes on porcelain body tiles and since it is a very hard material, please proceed as follows:
 - Use drills meant for porcelain tiles.
 - Do not use hammer action drill.
 - Drill at a low revolution.
 - Begin by using a thin bit and finish by drilling with a final bit.
 - Cool the bit down with water while drilling.
- As a general rule, do not use abrasive products. Use water and soap to clean tiles.

If you wish to use any chemical product, we would recommend to test it on a place aside.

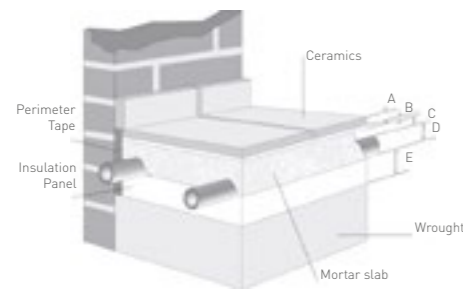
FROST PROOF PRODUCTS FOR EXTERIOR SURFACES

- Make sure the product is frost resistant. It is recommended to use BI group floor tiles (porcelain body tiles).
- Previously to having the product laid, either the wall or the floor must be perfectly levelled with levelling plaster or mortar in order to model the necessary slopes (2%) which will prevent standing water. It is recommended for terraces or open air areas waterproofness and drainage connected to a sewer under the floor tiles.
- A special adhesive cement for exterior surfaces has to be used and tiles have to be laid with a joint exceeding 0.5 cm.; it has to be done with a special product for exterior surfaces. This joint has to be completely covered to avoid water filtration through it.
- Dilatation joints have to be taken into consideration all around the perimeter, each 6-9 m², and the structural dilatation joints must be respected too.
- A jagged trowel must be used to outspray the adhesive cement and the tiles fixing has to be done by hammering with a rubber mace. In order to avoid hollows under the tiles, those must be completely filled up with cement.

LAYING INSTRUCTIONS FOR FLOORS WITH RADIANT HEATING

Due to warmth transmission and dilatation/contraction that the floor can suffer, both phenomena inherent to this kind of installations, it is recommended to arrange laying as it is shown in the figure, where layers to be applied as well as their estimated thicknesses would be [according to key]:

- A) Floor tile (10 mm. approx)
- B) Layer of an adhesive cement suitable for floor tile you have acquired (5 mm. approx)
- C) Mortar layer that will accommodate heating pipes (40 mm. approx)
- D) Heating pipes (inside the mortar layer)
- E) Insulation layer, which is usually made up of polythene and expanded polystyrene (20 mm. approx)



It is necessary to carry out laying of an unhardening perimeter joint, which usually consists of polythene, in order to avoid mechanical stress being transmitted to walls from possible expansion or contraction. It is recommended to add a thin layer of polythene film, over 0.15 mm., between the insulation layer (E) and the mortar layer with the heating pipes (C-D) to increase warmth transmission performance in the desired direction. Moreover, DUOMO also recommends laying a thin polythene sheet between the mortar layer and the ceramic tile, which will perform as a waterproofing layer to compensate for the steam pressure which could be generated in case dampness would appear in the support structure as well as an unhardening layer over critical support structures. In case of laying on a surface bigger than 40 sqm. or length exceeding twice the room width, it is recommended to foresee additional dilatation joints with the same characteristics as the polythene perimeter joint.

DUOMO recommends carrying out a project made by a technical expert to ensure the proper working of this kind of installations, in case you would be interested in this type of building solution for heating.

CONSEILS GÉNÉRAUX

1. Les formats rectangulaires, dont la pose décalée améliore l'esthétique (bois, pierres calcaires, produits cimentés, pierres, marbres, métaux, etc.) ne peuvent en aucun cas être posés décalés au centre de la pièce voisine. Pour une plus grande esthétique et éviter des problèmes lors de la pose, il est nécessaire que le décalage ne dépasse pas 20% du côté sur lequel il est appliqué.
2. Pour la pose en couche fine (mortiers colles), ne mouiller les pièces en aucun cas.
3. Il est recommandé de niveler les surfaces avant d'appliquer les produits adhésifs (mortiers, mortiers colles, etc.).
4. Il est nécessaire de respecter les joints structurels, périmétriques et de dilatation.
5. Il est conseillé de poser le produit en mélangeant plusieurs cartons en même temps. Avant d'entreprendre la pose, il convient de disposer différentes pièces sur le sol afin de vérifier l'uniformité du ton.
6. Pour découper les pièces en grès cérame, il est conseillé d'employer une machine électrique refroidie à l'eau et des disques pour le grès cérame. Pour percer le grès cérame, puisqu'il s'agit d'un matériau très dur, il est nécessaire de procéder de la manière suivante:
 - Employer des mèches pour le grès cérame.
 - Ne pas activer le percuteur de la perceuse.
 - Percer à faible régime.
 - Commencer avec une mèche fine puis percer ensuite avec la mèche finale.
 - Refroidir la mèche à l'eau pendant le perçage.
7. Éviter d'employer des produits abrasifs. Nettoyer à l'eau et au savon. Si l'un ou l'autre produit chimique est utilisé, nous recommandons d'effectuer un test à un endroit non visible.

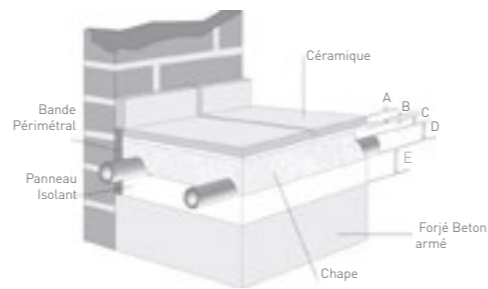
PRODUITS INGÉLIFS POUR L'EXTÉRIEUR

1. Il convient de s'assurer que le produit est résistant au gel. Il est recommandé d'employer des carreaux céramiques appartenant au groupe BI (grès cérame). Voir dans tous les cas les caractéristiques techniques de notre catalogue.
2. Avant de procéder à la pose du produit, le mur ou le sol doivent être parfaitement mis à niveau au moyen d'une pâte de nivellement ou d'un mortier, en créant les pentes nécessaires (2%) chargées d'empêcher les accumulations d'eau. Sur les terrasses ou dans les espaces découverts, il est conseillé d'assurer une imperméabilisation et un drainage raccordé à une bouche d'écoulement située sous le carrelage du sol.
3. Il est nécessaire d'employer un mortier colle spécial pour l'extérieur et de toujours poser les pièces avec un joint supérieur à 0,5 cm, exécuté avec le produit spécial pour l'extérieur, en remplissant complètement les creux de manière à empêcher l'eau de s'y infiltrer.
4. Il est nécessaire de prévoir des joints de dilatation sur tout le périmètre, tous les 6 à 9 m², de même que de respecter les joints de dilatation structurels.
5. Utiliser dans tous les cas une taloche crantée pour appliquer le mortier colle, et un marteau en caoutchouc pour ajuster les pièces. Il ne doit pas rester de creux sous la surface de la pièce, c'est-à-dire qu'elle doit être collée sur toute sa surface inférieure.

POSE SUR DES SOLS ÉQUIPÉS D'UN SYSTÈME DE CHAUFFAGE RAYONNANT

En raison des phénomènes de transmission de chaleur et de dilatation/contraction auxquels le revêtement de sol peut être soumis, et qui sont inhérents à ces installations, il est recommandé de concevoir l'installation de la manière illustrée par la figure, les couches à appliquer et leurs épaisseurs estimées devant être les suivantes (voir légende):

- A) Carreaux de sol en céramique (10 mm env.)
- B) Couche d'un mortier colle valable pour le type de carreaux de sol acquis (5 mm env.)
- C) Couche de mortier pour y loger les tuyauteries de chauffage (40 mm env.)
- D) Tuyauteries de chauffage (noyées dans la couche de mortier)
- E) Couche d'isolation, normalement constituée par du polyéthylène et du polystyrène expansé (20 mm env.)



Il est nécessaire d'exécuter un joint périmétrique de désolidarisation, habituellement composé de polyéthylène, de manière à éviter que les dilatations ou contractions possibles ne transmettent des contraintes mécaniques aux murs. Il est conseillé d'ajouter un film en polyéthylène d'environ 0,15 mm entre la couche d'isolation (E) et la couche de mortier contenant les tuyauteries (C-D), afin d'augmenter le rendement de la transmission de chaleur dans le sens souhaité. De la même manière, DUOMO recommande également de poser entre la couche de mortier et les carreaux céramiques une fine natte en polyéthylène faisant office de couche d'imperméabilisation, pour compenser la pression de vapeur qui pourrait être générée en cas d'apparition d'humidité dans le support, et comme couche de désolidarisation sur les supports critiques. Dans le cas des installations sur des surfaces supérieures à 40 m² ou si la longueur de la pièce d'habitation est supérieure au double de sa largeur, il est conseillé de prévoir des joints de dilatation additionnels possédant les mêmes caractéristiques que celles du joint périmétrique en polyéthylène.

Si ce type de solution de construction est souhaité pour le chauffage, DUOMO recommande de faire rédiger un projet par un technicien spécialisé, afin de garantir le fonctionnement correct de l'installation.

LIMPIEZA TRAS LA COLOCACIÓN

Se recomienda realizar con agua e inmediatamente tras la instalación del material para evitar que los residuos cementosos se endurezcan y se queden adheridos a la superficie de las baldosas cerámicas. Si quedan residuos adheridos limpiar con un detergente en base ácida o con ácidos diluidos (ej. Vinagre) y, posteriormente, enjuagar con abundante agua. No utilizar productos puros podrían atacar la superficie de las baldosas cerámicas.

LIMPIEZA HABITUAL

Se recomienda barrer o aspirar la superficie y posteriormente lavar con agua o solución diluida de detergente. No utilizar detergentes en base ácida o alcalina.

LIMPIEZA EXTRAORDINARIA DE MANCHAS E INCRUSTACIONES

Ante el derrame de ciertos productos sobre la superficie de las baldosas cerámicas que pueden ocasionar manchas o incrustaciones que no pueden ser eliminadas mediante la limpieza habitual, se recomienda la utilización de agentes de limpieza y procedimientos específicos de limpieza cuya elección debe realizarse en función del tipo de mancha.

Antes de proceder a limpiar la totalidad de la superficie se recomienda comprobar su efecto sobre una pequeña zona de la superficie de la baldosa cerámica para comprobar la existencia de degradaciones químicas. En la siguiente tabla se detallan los productos de limpieza más adecuados a cada tipo de mancha:

TIPO DE MANCHA	AGENTE DE LIMPIEZA
Cemento y residuos calcáreos (Cal)	Ácidos orgánicos diluidos (vinagre)
Depósitos de óxidos	Ácido fosfórico
Aceites	Alcohol etílico
Grasas	Bicarbonato y agua. Tricloroetileno
Alquitrán o betún	Tricloroetileno
Pintura	Disolvente
Cera	Disolvente
Goma o caucho	Disolvente orgánicos
Cerveza o vino	Disolventes alcalinos
Yodo	Agua oxigenada
Sangre	Agua oxigenada. Lejía diluida
Café, té o zumos	Detergente en agua caliente
Tinta o mercromina	Lejía diluida

CLEANING AFTER INSTALLATION

It is recommended to clean the surface with water immediately after the installation to prevent that the grouting or adhesive material residues will be adhered to the surface of the ceramic tiles. If the grouting or adhesive material residues remain adhered clean with an acid detergent or a diluted acid (Ex. Vinegar) and then rise with plenty of water. Do not use pure products. They could attack the surface of the ceramic tiles.

REGULAR CLEANING

It is recommended to sweep or vacuum and then wash the surface with water or dilute solution of detergent. Do not use acid or alkaline detergents.

EXTRAORDINARY CLEANING OF STAINS AND INCRUSTATIONS

Due to the spillage of certain products on the surface of the ceramic tiles that can cause stains or incrustations and cannot be eliminated by the usual cleaning, it is recommended the use of cleaning agents and specific cleaning procedures whose choice must be made according to the type of stain.

Before proceeding to clean it is recommended to check its effect on a small area of the surface of ceramic tiles to check the chemical degradations. The following table lists show the cleaning products most suitable for each type of stain:

TYPE OF STAIN	CLEANING AGENT(PRODUCT)
Cement and lime-based residues (lime)	Diluted organic acids (vinegar)
Rust oxides	Phosphoric acid
Oils	Ethanol
Grease	Bicarbonate and water. Trichloroethylene
Tar or bitumen	Trichloroethylene
Paint	Dissolvent
Polish	Dissolvent
Rubber	Organic dissolvent
Beer or wine	Alkaline Detergents
Iodine	Hydrogen peroxide
Blood	Hydrogen peroxide. Diluted bleach
Coffee, tea or juice	Detergent in hot water followed by hot water or diluted bleach
Dye or mercurochrome	Diluted bleach

ÍNDICE - PACKING

INDEX - PACKING

ARTÍCULO / ARTICLE	FORMATO / SIZES		CAJAS / BOXES			NORMAL PALLET			EURO PALLET			CONT./20' 21.500 KG.	CONT./20' 24.000 KG.	CONT./20' 25.000 KG.	RODAPÍE / SKIRTING / PLINTHE			PÁG.
	CM.	INCH.	PIEZAS UNITS	M² SQ. M	KG	CAJAS BOXES	M² SQ. M	KG	CAJAS BOXES	M² SQ. M	KG	M² SQ. M	M² SQ. M	M² SQ. M	CM.	PIEZAS UNITS	KG	
ADRENALINE BEIGE	45,6x67,5	18x26,6	3	0,92	21,5	-	-	-	60	55,2	1315	903	1007	1049	-	-	-	37
ADRENALINE BONE	45,6x67,5	18x26,6	3	0,92	21,5	-	-	-	60	55,2	1315	903	1007	1049	-	-	-	37
ADRENALINE SILVER	45,6x67,5	18x26,6	3	0,92	21,5	-	-	-	60	55,2	1315	903	1007	1049	-	-	-	36
ALCAZAR	45x45	17,7x17,7	5	1	20,91	-	-	-	66	66	1405	1010	1127	1174	-	-	-	67
APOLO	25x75	9,8x29,5	7	1,29	23,65	-	-	-	42	54,18	1018	1144	1277	1330	-	-	-	72
APOLO AURA	25x75	9,8x29,5	7	1,29	23,65	-	-	-	42	54,18	1018	1144	1277	1330	-	-	-	72
APOLO/46	45,2x45,2	17,8x17,8	5	1,02	19,2	-	-	-	66	67,32	1292	1120	1250	1302	-	-	-	72
AZORES BEIGE	45,6x45,6	18x18	5	1,04	19,2	-	-	-	66	68,64	1292	1142	1275	1328	8x45,6	25	-	62
AZORES MIX	45,6x45,6	18x18	5	1,04	19,2	-	-	-	66	68,64	1292	1142	1275	1328	8x45,6	25	-	63
BABEL BEIGE/46x91	46,5x91,5	18,3x36	2	0,85	20,4	36	31	749,4	-	-	-	878	980	1021	-	-	-	52
BABEL GREY/46x91	46,5x91,5	18,3x36	2	0,85	20,4	36	31	749,4	-	-	-	878	980	1021	-	-	-	53
BERKELEY CHARCOAL	45x45	17,7x17,7	5	1	23,14	-	-	-	66	66	1552	914	1020	1063	-	-	-	5
BERKELEY SLATE BLUE	45x45	17,7x17,7	5	1	23,14	-	-	-	66	66	1552	914	1020	1063	-	-	-	4
BOURBON ALMOND	15x60	5,9x23,6	11	0,99	19,5	-	-	-	60	59,4	1195	1069	1193	1243	8x60	14	11,6	61
BOURBON BEIGE	15x60	5,9x23,6	11	0,99	19,5	-	-	-	60	59,4	1195	1069	1193	1243	8x60	14	11,6	61
BOURBON BROWN	15x60	5,9x23,6	11	0,99	19,5	-	-	-	60	59,4	1195	1069	1193	1243	8x60	14	11,6	61
BOURBON GREY	15x60	5,9x23,6	11	0,99	19,5	-	-	-	60	59,4	1195	1069	1193	1243	8x60	14	11,6	61
BRIXTON	45x45	17,7x17,7	5	1	23,14	-	-	-	66	66	1552	914	1020	1063	8x45	26	16,22	8
C. HENLEY GREY	22,5x45	8,9x17,7	6		13,9	-	-	-	72	-	-	-	-	-	-	-	-	12
C. HENLEY ICE	22,5x45	8,9x17,7	6		13,9	-	-	-	72	-	-	-	-	-	-	-	-	13
C. BERKELEY CHARCOAL	22,5x45	8,9x17,7	6		13,9	-	-	-	72	-	-	-	-	-	-	-	-	5
C. BERKELEY SLATE BLUE	22,5x45	8,9x17,7	6		13,9	-	-	-	72	-	-	-	-	-	-	-	-	4
C. HENLEY-A	22,5x45	8,9x17,7	6		13,9	-	-	-	72	-	-	-	-	-	-	-	-	14
C. HENLEY-R	22,5x45	8,9x17,7	6		13,9	-	-	-	72	-	-	-	-	-	-	-	-	15
C. WALL BEIGE	4x60	1,6x23,6	14		6,22	48	-	-	-	-	-	-	-	-	-	-	-	78
C. WALL WHITE	4x60	1,6x23,6	14		6,22	48	-	-	-	-	-	-	-	-	-	-	-	78
CHECKER	45x45	17,7x17,7	5	1	23,14	-	-	-	66	66	1552	914	1020	1063	-	-	-	9
CONDADO BEIGE	45,6x67,5	18x26,6	3	0,92	21,5	-	-	-	60	55,2	1315	903	1007	1049	-	-	-	31
CONDADO GRIS	45,6x67,5	18x26,6	3	0,92	21,5	-	-	-	60	55,2	1315	903	1007	1049	-	-	-	32
CONDADO MARRON	45,6x67,5	18x26,6	3	0,92	21,5	-	-	-	60	55,2	1315	903	1007	1049	-	-	-	30
D.GRECO BEIGE	29,9x29,9	11,8x11,8	8		14,6	54	-	-	-	-	-	-	-	-	-	-	-	42
D.GRECO GREY	29,9x29,9	11,8x11,8	8		14,6	54	-	-	-	-	-	-	-	-	-	-	-	41
D.GRECO WHITE	29,9x29,9	11,8x11,8	8		14,6	54	-	-	-	-	-	-	-	-	-	-	-	43
DAY/60,7x60,7	60,7x60,7	23,9x23,9	3	1,11	24,11	-	-	-	36	39,96	893	962	1074	1119	-	-	-	56
DAY/61,5x61,5	61,5x61,5	24,2x24,2	3	1,13	25,13	-	-	-	36	40,68	930	941	1050	1094	8x61,5	14	18	56
DOLMAS	45x45	17,7x17,7	5	1	23,14	-	-	-	66	66	1552	914	1020	1063	-	-	-	18
DRIFTWOOD-B	15x60	5,9x23,6	12	1,05	20,9	-	-	-	55	57,75	1175	1057	1180	1229	8x60	14	11,6	60
DRIFTWOOD-M	15x60	5,9x23,6	12	1,05	20,9	-	-	-	55	57,75	1175	1057	1180	1229	8x60	14	11,6	60
DUQUE BEIGE	45,6x67,5	18x26,6	3	0,92	21,5	-	-	-	60	55,2	1315	903	1007	1049	-	-	-	31
DUQUE GRIS	45,6x67,5	18x26,6	3	0,92	21,5	-	-	-	60	55,2	1315	903	1007	1049	-	-	-	33
DUQUE MARRON	45,6x67,5	18x26,6	3	0,92	21,5	-	-	-	60	55,2	1315	903	1007	1049	-	-	-	30
EVASION AZUL	45x45	17,7x17,7	5	1	23,14	-	-	-	66	66	1552	914	1020	1063	8x45	26	16,22	7
EVASION HUESO	45x45	17,7x17,7	5	1	23,14	-	-	-	66	66	1552	914	1020	1063	8x45	26	16,22	6
EVASION ROJO	45x45	17,7x17,7	5	1	23,14	-	-	-	66	66	1552	914	1020	1063	8x45	26	16,22	7
EXPLORER BEIGE	15x90	5,91 x 35,4	7	0,95	22,95	-	-	-	48	45,6	1127	870	971	1012	-	-	-	58
EXPLORER MOKA	15x90	5,91 x 35,4	7	0,95	22,95	-	-	-	48	45,6	1127	870	971	1012	-	-	-	58
EXPLORER SAND	15x90	5,91 x 35,4	7	0,95	22,95	-	-	-	48	45,6	1127	870	971	1012	-	-	-	58
EXPLORER SILVER	15x90	5,91 x 35,4	7	0,95	22,95	-	-	-	48	45,6	1127	870	971	1012	-	-	-	58
GENESIS BEIGE	25x75	9,8x29,5	7	1,29	23,65	-	-	-	42	54,18	1018	1144	1277	1330	-	-	-	71
GENESIS DECOR BEIGE	25x75	9,8x29,5	7	1,29	23,65	-	-	-	42	54,18	1018	1144	1277	1330	-	-	-	70
GENESIS DECOR WHITE	25x75	9,8x29,5	7	1,29	23,65	-	-	-	42	54,18	1018	1144	1277	1330	-	-	-	70
GENESIS GREY	25x75	9,8x29,5	7	1,29	23,65	-	-	-	42	54,18	1018	1144	1277	1330	-	-	-	71
GENESIS TAUPE	25x75	9,8x29,5	7	1,29	23,65	-	-	-	42	54,18	1018	1144	1277	1330	-	-	-	71
GENESIS WHITE	25x75	9,8x29,5	7	1,29	23,65	-	-	-	42	54,18	1018	1144	1277	1330	-	-	-	71

ARTÍCULO / ARTICLE	FORMATO / SIZES		CAJAS / BOXES			NORMAL PALLET			EURO PALLET			CONT./20' 21.500 KG.	CONT./20' 24.000 KG.	CONT./20' 25.000 KG.	RODAPÍE / SKIRTING / PLINTHE			PÁG.
	CM.	INCH.	PIEZAS UNITS	M² SQ. M	KG	CAJAS BOXES	M² SQ. M	KG	CAJAS BOXES	M² SQ. M	KG	M² SQ. M	M² SQ. M	M² SQ. M	CM.	PIEZAS UNITS	KG	
GEOMENTO	45x45	17,7x17,7	5	1	23,14	-	-	-	66	66	1552	914	1020	1063	-	-	-	11
GHOST ANTHRACITE	45x45	17,7x17,7	5	1	20,91	-	-	-	66	66	1405	1010	1127	1174	8x45	26	16,22	21
GHOST BONE	45x45	17,7x17,7	5	1	20,91	-	-	-	66	66	1405	1010	1127	1174	8x45	26	16,22	20
GHOST SAND	45x45	17,7x17,7	5	1	20,91	-	-	-	66	66	1405	1010	1127	1174	8x45	26	16,22	20
GHOST SILVER	45x45	17,7x17,7	5	1	20,91	-	-	-	66	66	1405	1010	1127	1174	8x45	26	16,22	21
GRECO BEIGE/61	61,5x61,5	24,2x24,2	3	1,13	25,13	-	-	-	36	40,68	930	941	1050	1094	-	-	-	42
GRECO GREY/61	61,5x61,5	24,2x24,2	3	1,13	25,13	-	-	-	36	40,68	930	941	1050	1094	-	-	-	41
GRECO WHITE/61	61,5x61,5	24,2x24,2	3	1,13	25,13	-	-	-	36	40,68	930	941	1050	1094	-	-	-	43
GREDOS	45,6x67,5	18x26,6	3	0,92	21,5	-	-	-	60	55,2	1315	903	1007	1049	-	-	-	29
HENLEY GREY	45x45	17,7x17,7	5	1	23,14	-	-	-	66	66	1552	914	1020	1063	-	-	-	12
HENLEY ICE	45x45	17,7x17,7	5	1	23,14	-	-	-	66	66	1552	914	1020	1063	-	-	-	13
HENLEY-A	45x45	17,7x17,7	5	1	23,14	-	-	-	66	66	1552	914	1020	1063	-	-	-	14
HENLEY-R	45x45	17,7x17,7	5	1	23,14	-	-	-	66	66	1552	914	1020	1063	-	-	-	15
INDIANA	45,6x45,6	18x18	5	1,04	20,3	-	-	-	66	68,64	1365	1081	1207	1257	-	-	-	67
KLAVIER BLACK	45,6x45,6	18x18	5	1,04	19,2	-	-	-	66	68,64	1292	1142	1275	1328	8x45,6	25	16	57
KLAVIER WHITE	45,6x45,6	18x18	5	1,04	19,2	-	-	-	66	68,64	1292	1142	1275	1328	8x45,6	25	16	57
LENI BIANCO	25x75	9,8x29,5	7	1,29	23,65	-	-	-	42	54,18	1018	1144	1277	1330	-	-	-	74
LENI BIANCO MATE	25x75	9,8x29,5	7	1,29	23,65	-	-	-	42	54,18	1018	1144	1277	1330	-	-	-	74
LENI IVOIRE	25x75	9,8x29,5	7	1,29	23,65	-	-	-	42	54,18	1018	1144	1277	1330	-	-	-	74
MAINE	45,6x45,6	18x18	5	1,04	19,2	-	-	-	66	68,64	1292	1142	1275	1328	8x45,6	26	17	65
MESSINA BIANCO	25x75	9,8x29,5	7	1,29	23,65	-	-	-	42	54,18	1018	1144	1277	1330	-	-	-	75
MESSINA BIANCO MATE	25x75	9,8x29,5	7	1,29	23,65	-	-	-	42	54,18	1018	1144	1277	1330	-	-	-	75
MESSINA IVOIRE	25x75	9,8x29,5	7	1,29	2													

ÍNDICE - PACKING






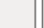









INDEX - PACKING

ARTÍCULO / ARTICLE	FORMATO / SIZES		CAJAS / BOXES			NORMAL PALLET			EURO PALLET			CONT./20' 21.500 KG.	CONT./20' 24.000 KG.	CONT./20' 25.000 KG.	RODAPIÉ / SKIRTING / PLINTHE			PÁG.
	CM.	INCH.	PIEZAS UNITS	M² SQ. M	KG	CAJAS BOXES	M² SQ. M	KG	CAJAS BOXES	M² SQ. M	KG	M² SQ. M	M² SQ. M	M² SQ. M	CM.	PIEZAS UNITS	KG	
PARTHENON GRIS	46,5x91,5	18,3x36	2	0,85	20,4	36	31	749,4	-	-	-	878	980	1021	-	-	-	47
PARTHENON GRIS DEC/31	30,7x61,5	12,1x24,2	5	0,94	20,03	-	-	-	48	45,12	986	983	1098	1144	-	-	-	47
PARTHENON GRIS/31	30,7x61,5	12,1x24,2	5	0,94	20,03	-	-	-	48	45,12	986	983	1098	1144	-	-	-	47
PARTHENON MARFIL	46,5x91,5	18,3x36	2	0,85	20,4	36	31	749,4	-	-	-	878	980	1021	-	-	-	45
PARTHENON MARFIL DEC/31	30,7x61,5	12,1x24,2	5	0,94	20,03	-	-	-	48	45,12	986	983	1098	1144	-	-	-	45
PARTHENON MARFIL/31	30,7x61,5	12,1x24,2	5	0,94	20,03	-	-	-	48	45,12	986	983	1098	1144	-	-	-	45
PARTHENON TAUPE	46,5x91,5	18,3x36	2	0,85	20,4	36	31	749,4	-	-	-	878	980	1021	-	-	-	44
PARTHENON TAUPE DEC/31	30,7x61,5	12,1x24,2	5	0,94	20,03	-	-	-	48	45,12	986	983	1098	1144	-	-	-	44
PARTHENON TAUPE/31	30,7x61,5	12,1x24,2	5	0,94	20,03	-	-	-	48	45,12	986	983	1098	1144	-	-	-	44
PIANO BLACK	45,2x45,2	17,8x17,8	5	1,02	19,2	-	-	-	66	67,32	1292	1120	1250	1302	8x45,2	25	16	57
PIANO WHITE	45,2x45,2	17,8x17,8	5	1,02	19,2	-	-	-	66	67,32	1292	1120	1250	1302	8x45,2	25	16	57
PORTLAND ANTHRACITE/31	30,7x61,5	12,1x24,2	5	0,94	20,03	-	-	-	48	45,12	986	983	1098	1144	-	-	-	39
PORTLAND ANTHRACITE/61	61,5x61,5	24,2x24,2	3	1,13	25,13	-	-	-	36	40,68	930	941	1050	1094	-	-	-	38
PORTLAND SILVER/31	30,7x61,5	12,1x24,2	5	0,94	20,03	-	-	-	48	45,12	986	983	1098	1144	-	-	-	39
PORTLAND SILVER/61	61,5x61,5	24,2x24,2	3	1,13	25,13	-	-	-	36	40,68	930	941	1050	1094	-	-	-	38
PORTLAND WHITE731	30,7x61,5	12,1x24,2	5	0,94	20,03	-	-	-	48	45,12	986	983	1098	1144	-	-	-	39
PORTLAND WHITE761	61,5x61,5	24,2x24,2	3	1,13	25,13	-	-	-	36	40,68	930	941	1050	1094	-	-	-	38
PREMIUM DEC-B/20X40	20x40	7,87x15,74	15	1,18	16,7	-	-	-	56	66,08	960	1480	1652	1720	-	-	-	86
PREMIUM DEC-B/20X60	20X60	7,87x23,62																86
PREMIUM DEC-G/20X40	20x40	7,87x15,74	15	1,18	16,7	-	-	-	56	66,08	960	1480	1652	1720	-	-	-	85
PREMIUM DEC-G/20X60	20X60	7,87x23,62																84
PREMIUM DEC-T/20X40	20x40	7,87x15,74	15	1,18	16,7	-	-	-	56	66,08	960	1480	1652	1720	-	-	-	87
PREMIUM DEC-T/20X60	20X60	7,87x23,62																87
PREMIUM DEC-W/20X40	20x40	7,87x15,74	15	1,18	16,7	-	-	-	56	66,08	960	1480	1652	1720	-	-	-	84
PREMIUM DEC-W/20X60	20X60	7,87x23,62																84
PREMIUM-B/20X40	20x40	7,87x15,74	15	1,18	16,7	-	-	-	56	66,08	960	1480	1652	1720	-	-	-	86
PREMIUM-B/20X60	20X60	7,87x23,62																86
PREMIUM-B/33	33X33	13X13	10	1,09	19,33	-	-	-	52	56,68	1029	1184	1322	1377	-	-	-	86
PREMIUM-B/45,6	45,6x45,6	18x18	5	1,04	17,04	-	-	-	66	68,64	1150	1284	1433	1493	-	-	-	86
PREMIUM-G/20X40	20x40	7,87x15,74	15	1,18	16,7	-	-	-	56	66,08	960	1480	1652	1720	-	-	-	85
PREMIUM-G/20X60	20X60	7,87x23,62																84
PREMIUM-G/33	33X33	13X13	10	1,09	19,33	-	-	-	52	56,68	1029	1184	1322	1377	-	-	-	85
PREMIUM-G/45,6	45,6x45,6	18x18	5	1,04	17,04	-	-	-	66	68,64	1150	1284	1433	1493	-	-	-	85
PREMIUM-T/20X40	20x40	7,87x15,74	15	1,18	16,7	-	-	-	56	66,08	960	1480	1652	1720	-	-	-	87
PREMIUM-T/20X60	20X60	7,87x23,62																87
PREMIUM-T/33	33X33	13X13	10	1,09	19,33	-	-	-	52	56,68	1029	1184	1322	1377	-	-	-	87
PREMIUM-T/45,6	45,6x45,6	18x18	5	1,04	17,04	-	-	-	66	68,64	1150	1284	1433	1493	-	-	-	87
PREMIUM-W/20X40	20x40	7,87x15,74	15	1,18	16,7	-	-	-	56	66,08	960	1480	1652	1720	-	-	-	84
PREMIUM-W/20X60	20X60	7,87x23,62																84
PREMIUM-W/33	33X33	13X13	10	1,09	19,33	-	-	-	52	56,68	1029	1184	1322	1377	-	-	-	84
PREMIUM-W/45,6	45,6x45,6	18x18	5	1,04	17,04	-	-	-	66	68,64	1150	1284	1433	1493	-	-	-	84
RHODAS BEIGE	25x75	9,8x29,5	7	1,29	23,65	-	-	-	42	54,18	1018	1144	1277	1330	-	-	-	76
RHODAS GREY	25x75	9,8x29,5	7	1,29	23,65	-	-	-	42	54,18	1018	1144	1277	1330	-	-	-	77
SELECT BEIGE DEC/20X40	20x40	7,87x15,74	15	1,18	16,7	-	-	-	56	66,08	960	1480	1652	1720	-	-	-	80
SELECT BEIGE/20X40	20x40	7,87x15,74	15	1,18	16,7	-	-	-	56	66,08	960	1480	1652	1720	-	-	-	80
SELECT BEIGE/46	45,6x45,6	18x18	5	1,04	17,04	-	-	-	66	68,64	1150	1284	1433	1493	-	-	-	80
SELECT GREY DEC/20X40	20x40	7,87x15,74	15	1,18	16,7	-	-	-	56	66,08	960	1480	1652	1720	-	-	-	82
SELECT GREY/20X40	20x40	7,87x15,74	15	1,18	16,7	-	-	-	56	66,08	960	1480	1652	1720	-	-	-	82
SELECT GREY/46	45,6x45,6	18x18	5	1,04	17,04	-	-	-	66	68,64	1150	1284	1433	1493	-	-	-	82
SELECT TAUPE DEC/20X40	20x40	7,87x15,74	15	1,18	16,7	-	-	-	56	66,08	960	1480	1652	1720	-	-	-	81
SELECT TAUPE/20X40	20x40	7,87x15,74	15	1,18	16,7	-	-	-	56	66,08	960	1480	1652	1720	-	-	-	81

ARTÍCULO / ARTICLE	FORMATO / SIZES		CAJAS / BOXES			NORMAL PALLET			EURO PALLET			CONT./20' 21.500 KG.	CONT./20' 24.000 KG.	CONT./20' 25.000 KG.	RODAPIÉ / SKIRTING / PLINTHE			PÁG.
	CM.	INCH.	PIEZAS UNITS	M² SQ. M	KG	CAJAS BOXES	M² SQ. M	KG	CAJAS BOXES	M² SQ. M	KG	M² SQ. M	M² SQ. M	M² SQ. M	CM.	PIEZAS UNITS	KG	
SELECT TAUPE/46	45,6x45,6	18x18	5	1,04	17,04	-	-	-	66	68,64	1150	1284	1433	1493	-	-	-	81
SELECT WHITE DEC/20X40	20x40	7,87x15,74	15	1,18	16,7	-	-	-	56	66,08	960	1480	1652	1720	-	-	-	83
SELECT WHITE/20X40	20x40	7,87x15,74	15	1,18	16,7	-	-	-	56	66,08	960	1480	1652	1720	-	-	-	83
SELECT WHITE/46	45,6x45,6	18x18	5	1,04	17,04	-	-	-	66	68,64	1150	1284	1433	1493	-	-	-	83
SILVABIRCH ALPINE/15,3	15,3x91	6x35,8	7	0,97	23	-	-	-	27	26,19	645	873	975	-	-	-	59	
SILVABIRCH TAWNY/15,5	15,3x91	6x35,8	7	0,97	23	-	-	-	27	26,19	645	873	975	-	-	-	59	
SIROS BEIGE	25x75	9,8x29,5	7	1,29	23,65	-	-	-	42	54,18	1018	1144	1277	1330	-	-	-	76
SIROS GREY	25x75	9,8x29,5	7	1,29	23,65	-	-	-	42	54,18	1018	1144	1277	1330	-	-	-	77
SLATE ANTRACITA	45,6x67,5	18x26,6	3	0,92	21,5	-	-	-	60	55,2	1315	903	1007	1049	-	-	-	26
SLATE MULTICOLOR	45,6x67,5	18x26,6	3	0,92	21,5	-	-	-	60	55,2	1315	903	1007	1049	-	-	-	26
SLATE OXIDO	45,6x67,5	18x26,6	3	0,92	21,5	-	-	-	60	55,2	1315	903	1007	1049	-	-	-	27
STAMFORD	45x45	17,7x17,7	5	1	23,14	-	-	-	66	66	1552	914	1020	1063	8x45	26	16,22	10
T. BERKELEY CHARCOAL	22,5x22,5	8,9x8,9	12		12,16	-	-	-	72	-	-	-	-	-	-	-	-	5
T. BERKELEY STATE BLUE	22,5x22,5	8,9x8,9	12		12,16	-	-	-	72	-	-	-	-	-	-	-	-	4
T.HENLEY GREY	22,5x22,5	8,9x8,9	12		12,16	-	-	-	72	-	-	-	-	-	-	-	-	12
T.HENLEY ICE	22,5x22,5	8,9x8,9	12		12,16	-	-	-	72	-	-	-	-	-	-	-	-	13
T.HENLEY-A	22,5x22,5	8,9x8,9	12		12,16	-	-	-	72	-	-	-	-	-	-	-	-	14
T.HENLEY-R	22,5x22,5	8,9x8,9	12		12,16	-	-	-	72	-	-	-	-	-	-	-	-	15
TEMPO BEIGE	45,6x45,6	18x18	5	1,04	19,2	-	-	-	66	68,64	1292	1142	1275	1328	-	-	-	66
TEMPO GREY	45,6x45,6	18x18	5	1,04	19,2	-	-	-	66	68,64	1292	1142	1275	1328	-	-	-	66
TERA	45,6x67,5	18x26,6	3	0,92	21,5	-	-	-	60	55,2	1315	903	1007	1049	-	-	-	28
THORNBURY	45x45	17,7x17,7	5	1	23,14	-	-	-	66	66	1552	914	1020	1063	-	-	-	17
TRAFFIC-B/31	30,7x61,5	12,1x24,2	5	0,94	20,03	-	-	-	48	45,12	986	983	1098	1144	-	-	-	54
TRAFFIC-B/46	45,6x45,6	18x18	5	1,04	17,04	-	-	-	66	68,64	1150	1284	1433	1493	-	-	-	79
TRAFFIC-B/50	50,3x50,3	19,8x19,8	4	1,01	22	-	-	-	72	72,72	1609	972	1085	1130	8x50,3	25	17,2	54
TRAFFIC-B/61,5	61,5x61,5	24,2x24,2	3	1,13	25,13	-	-	-	36	40,68	930	941</						

ICONOGRAFÍA

ICONOGRAPHY

	Antihielo Frost proof Résistant au glace		Full Body Full Body Colore dans la masse
	Pavimento Floor tiles Carrelage sol		Revestimiento Wall tiles Revêtement
	Brillo Gloss Brillant		Polivalente Versatile Polyvalent
	Mate Matte Mat		Varias gráficas Various graphics Plusieurs dessins
	Destono Different shades Nuances diferentes		Junta Joint Joint
	Antideslizante Anti-slip Anti glissant		Norma que determina el grado de antideslizamiento Rule that determines anti-slip degree Norme pour déterminer le niveau de anti-glissement
	Todo masa Full body		Precorte Precut
	Relieve suave Soft relief		

DVOMO

Debido a los procesos de impresión, los colores que aparecen en este catálogo deben considerarse aproximados, y no exactos. All colours and hues appearing in this catalogue should be considered approximate, only in view of the printing processes involved.

Los derechos de todos los contenidos (textos, fotografías, dibujos, diseños etc) del presente catálogo son propiedad de PERONDA GROUP, S.A (o en su defecto, cuentan con los correspondientes permisos y autorizaciones de sus titulares). No está permitida la reproducción total o parcial de esta publicación, ni su tratamiento informático, ni la transmisión de ninguna forma o por cualquier medio, ya sea electrónico, mecánico, por fotocopia, por registro u otros medios, sin el permiso previo y por escrito de los titulares del copyright. The rights of all contents (texts, photographs, drawings, designs, etc.) of this catalogue remain the property of PERONDA GROUP, S.A (or, failing that, they have the corresponding permissions and authorizations of the owners). No part of this publication may be reproduced, stored in a retrieval system, or transmitted in any form or by any means, electronic, mechanical, photocopying, recording or otherwise, without the prior written permission of the copyright holders.

© PERONDA GROUP 2017
Av. Manuel Escobedo, 26.
12200 Onda (Castellón) España

DVOMO

AVDA. MANUEL ESCOBEDO, 26
12200 ONDA (CASTELLÓN) ESPAÑA

T +34 964 107 176
F +34 964 600 361

FAX EXPORTACIÓN +34 964 771 162